

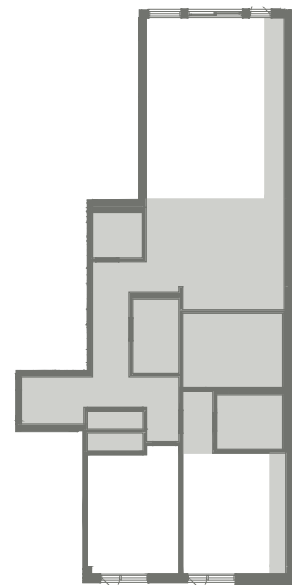


## DEUX CHAMBRES

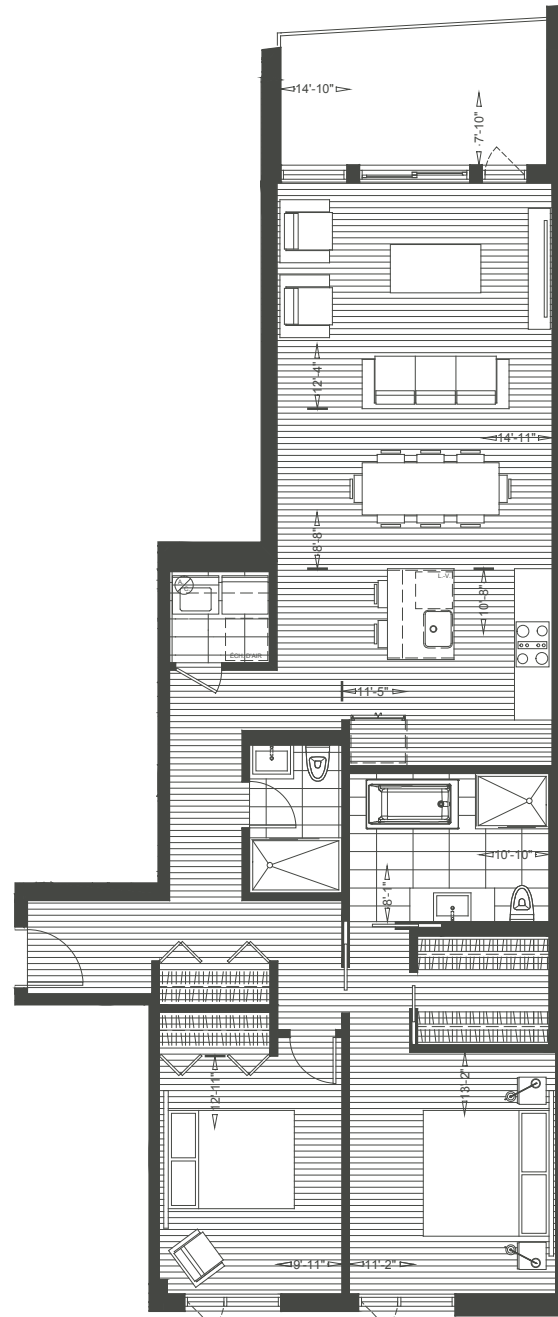
superficie brute  
1 313 pi<sup>2</sup>

superficie nette  
1 173 pi<sup>2</sup>

balcon  
108 pi<sup>2</sup>



plan plafond



plan étage



LA SUPERFICIE BRUTE EST CALCULÉE EN INCLUANT LES MURS EXTERIEURS ET LA MOITIÉ DES MURS MITOYENS, LA SUPERFICIE NETTE EST CALCULÉE À LA SURFACE INTÉRIEURE DES MURS EXTERIEURS ET MITOYENS. LES ZONES GRISÉS INDICENT LES RETOMBÉES DE PLAFOND. LES DIMENSIONS ET SUPERFICIES SONT INDICATIVES ET SUJETTES À CHANGEMENT. DES MODIFICATIONS PEUVENT ÊTRE APPORTÉES POUR PERMETTRE LE PASSAGE DE CONDUITS DE PLOMBERIE OU DE VENTILATION. LES INFORMATIONS ET LES NOTES PEUVENT CHANGER SANS PRÉAVIS ET SONT MENTIONNÉES À TITRE INDICATIF SEULEMENT. LE PLAN DE PLAFOND EST "SANS ÉCHELLE".

RÉVISION 21 AOÛT 2014 [ABCPARCHITECTURE.COM](http://ABCPARCHITECTURE.COM)