

LA FLÈCHE

APPARTEMENTS STE-FOY

UNITÉS

115, 215, 315, 417

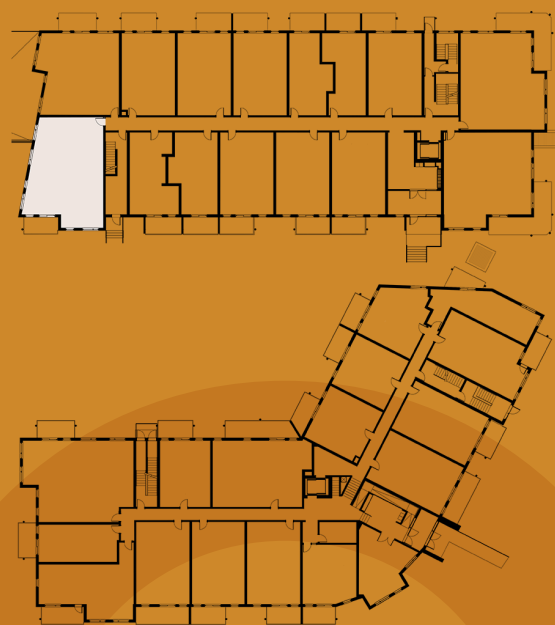
SUPERFICIE

Appartement

1055 pi²

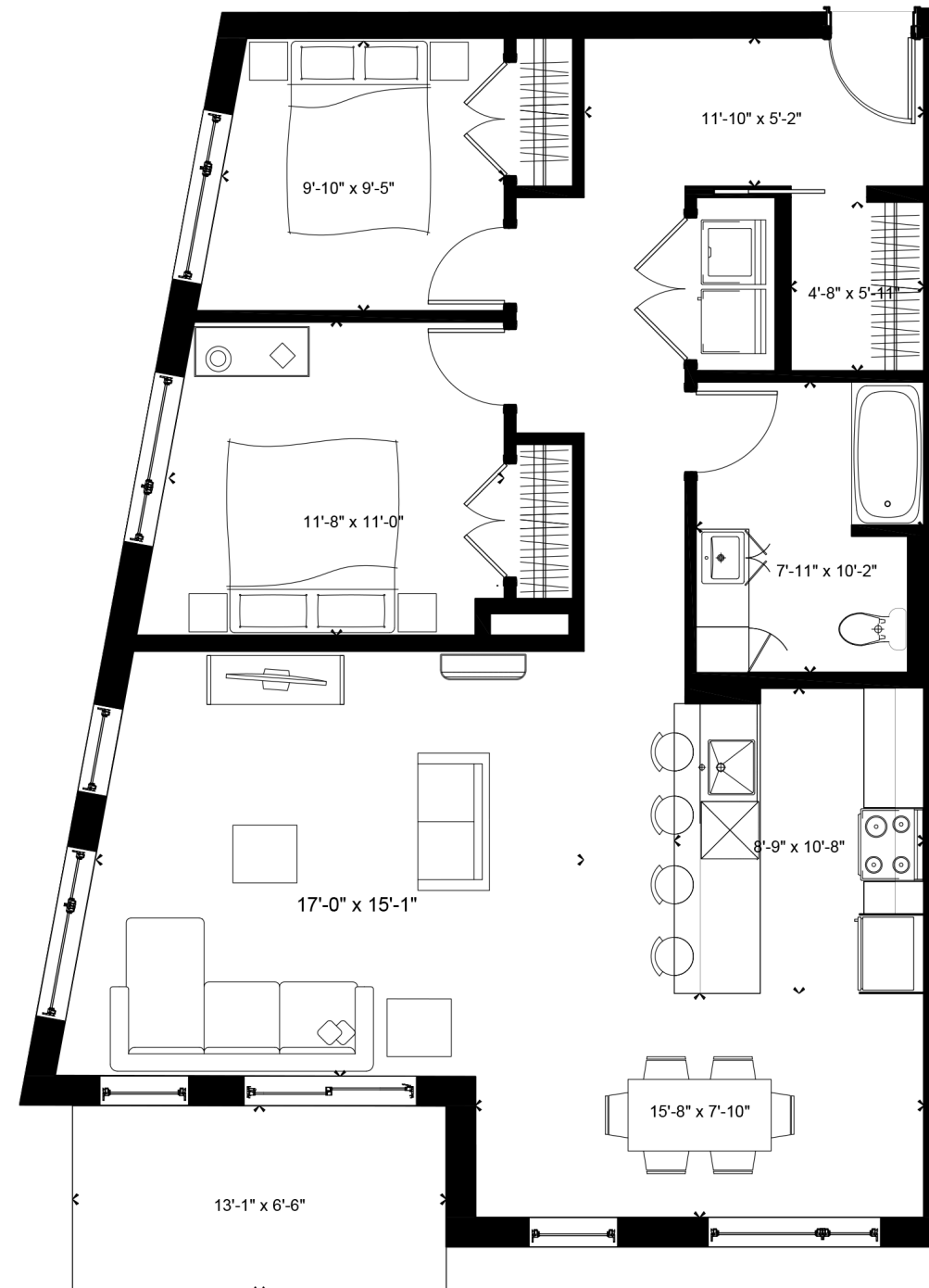
Balcon

85 pi²



MODÈLE A

4^{1/2}



Les dimensions, superficies, caractéristiques, détails et matériaux des aires et des pièces sont approximatifs et sujets à des modifications sans préavis afin de respecter les conditions applicables à l'édifice ou au site et les exigences municipales, structurales et/ou architecturales ainsi que celles du vendeur. La superficie et l'emplacement des terrasses peuvent varier d'un étage à l'autre. Le mobilier montré est à titre indicatif seulement. L'illustration est un concept artistique qui peut être sujet à erreurs et omissions.

LA FLÈCHE

APPARTEMENTS STE-FOY

UNITÉS

116, 218, 318, 416

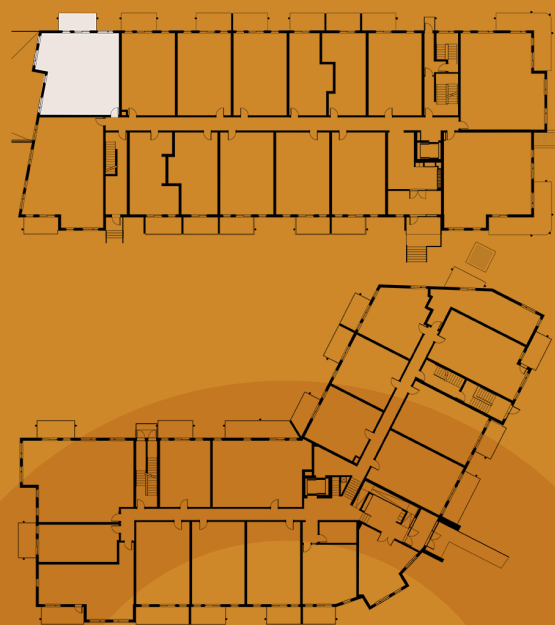
SUPERFICIE

Appartement

883 pi²

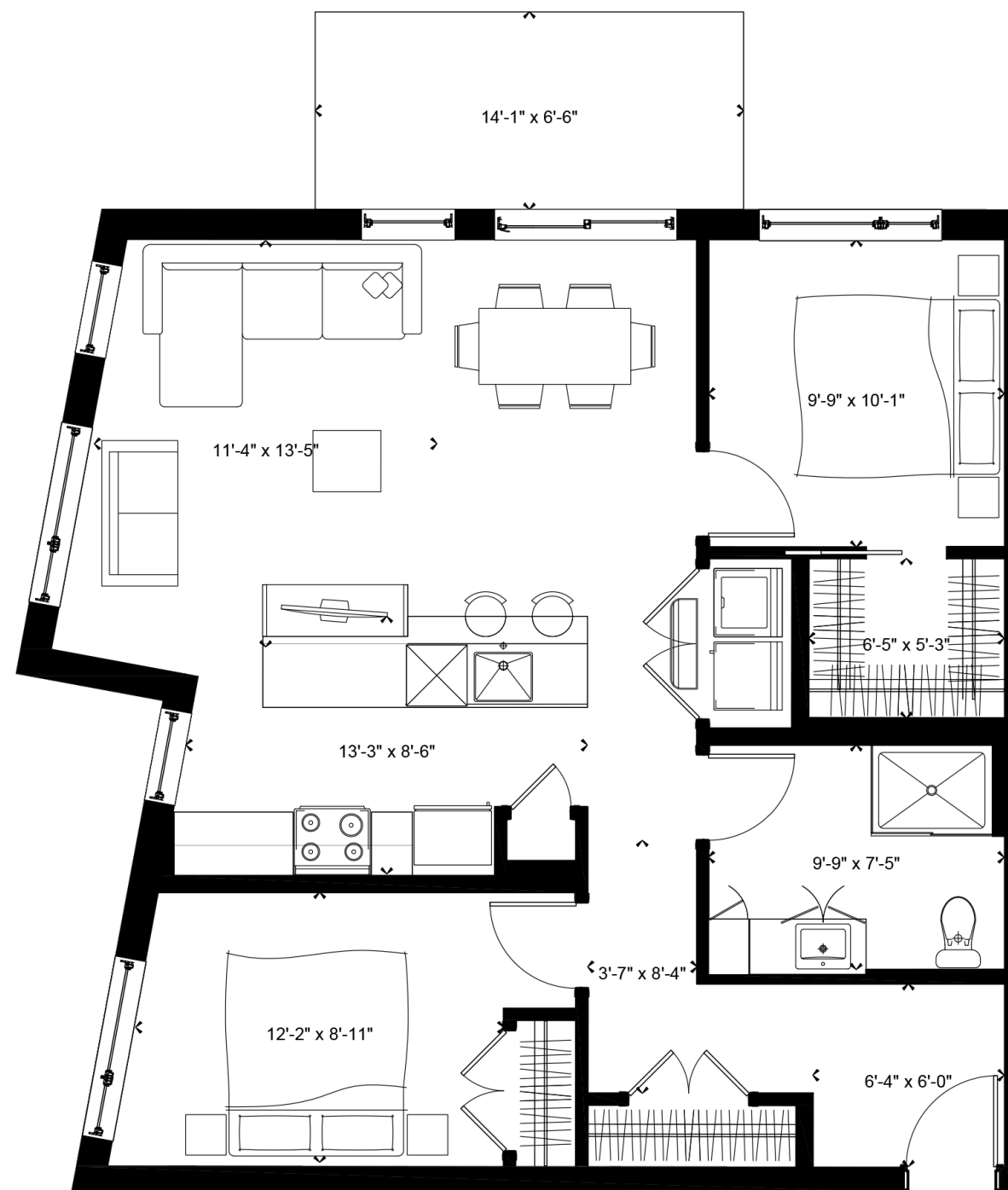
Balcon

92 pi²



MODÈLE B

4^{1/2}



Les dimensions, superficies, caractéristiques, détails et matériaux des aires et des pièces sont approximatifs et sujets à des modifications sans préavis afin de respecter les conditions applicables à l'édifice ou au site et les exigences municipales, structurales et/ou architecturales ainsi que celles du vendeur. La superficie et l'emplacement des terrasses peuvent varier d'un étage à l'autre. Le mobilier montré est à titre indicatif seulement. L'illustration est un concept artistique qui peut être sujet à erreurs et omissions.

LA FLÈCHE

APPARTEMENTS STE-FOY

UNITÉS

152

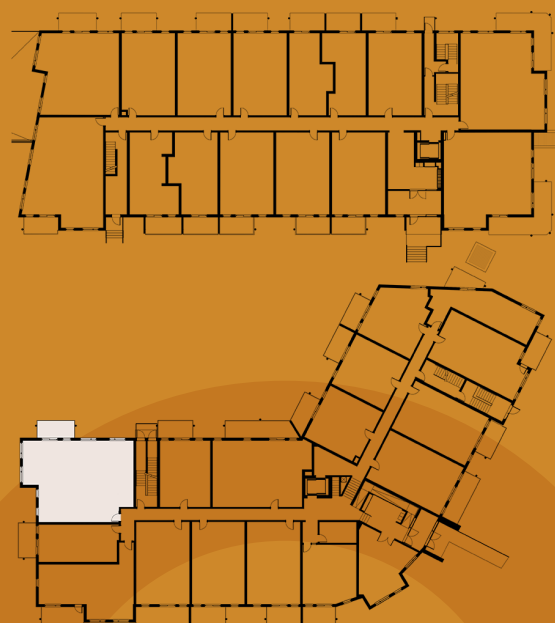
SUPERFICIE

Appartement

1140 pi²

Balcon

92 pi²



MODÈLE BB

4^{1/2}



Les dimensions, superficies, caractéristiques, détails et matériaux des aires et des pièces sont approximatifs et sujets à des modifications sans préavis afin de respecter les conditions applicables à l'édifice ou au site et les exigences municipales, structurales et/ou architecturales ainsi que celles du vendeur. La superficie et l'emplacement des terrasses peuvent varier d'un étage à l'autre. Le mobilier montré est à titre indicatif seulement. L'illustration est un concept artistique qui peut être sujet à erreurs et omissions.

LA FLÈCHE

APPARTEMENTS STE-FOY

UNITÉS

102, 202, 302, 402

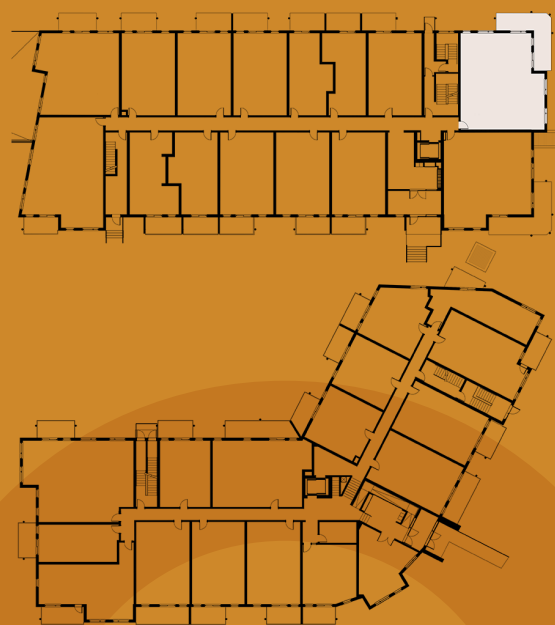
SUPERFICIE

Appartement

1051 pi²

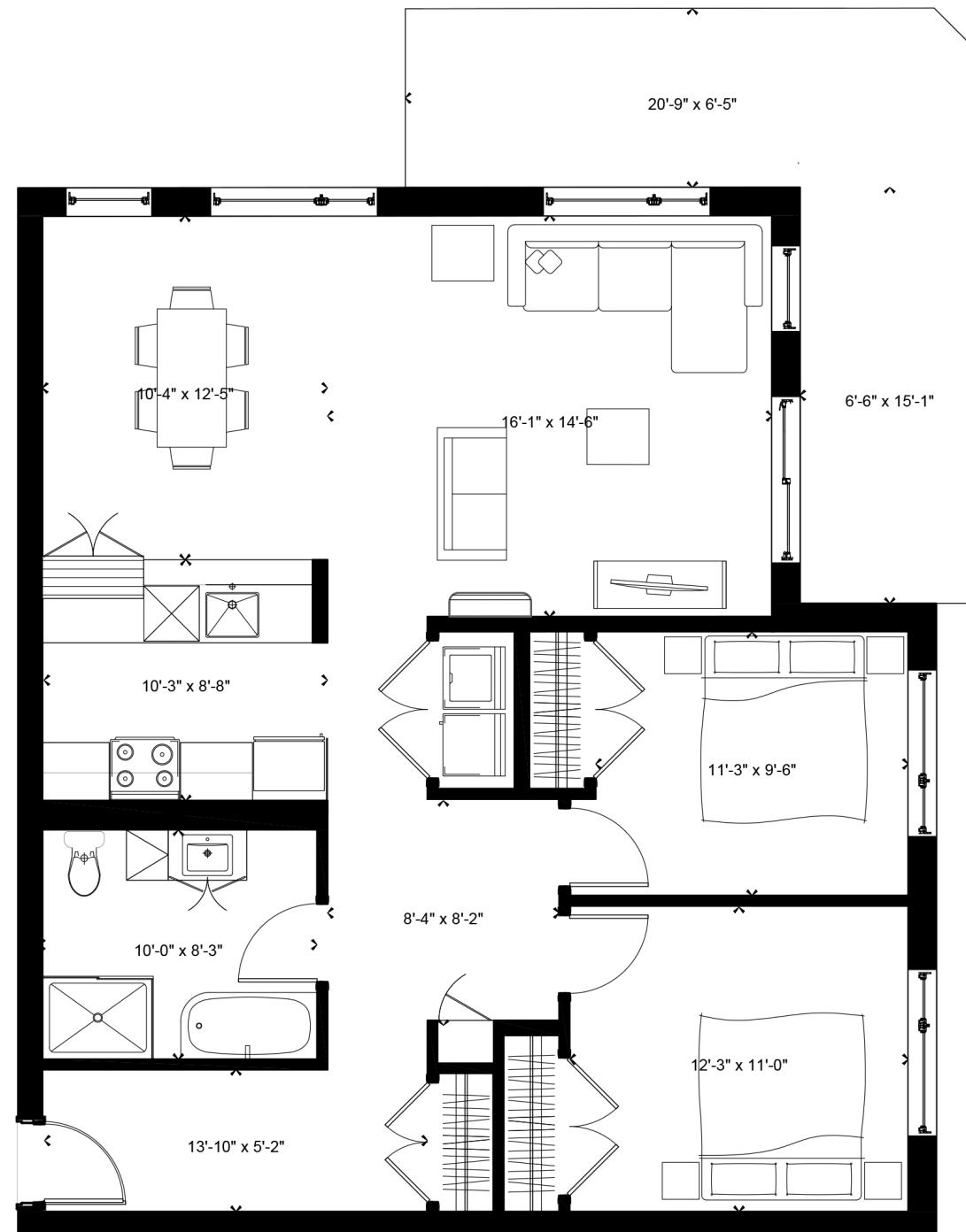
Balcon

232 pi²



MODÈLE C

4^{1/2}



Les dimensions, superficies, caractéristiques, détails et matériaux des aires et des pièces sont approximatifs et sujets à des modifications sans préavis afin de respecter les conditions applicables à l'édifice ou au site et les exigences municipales, structurales et/ou architecturales ainsi que celles du vendeur. La superficie et l'emplacement des terrasses peuvent varier d'un étage à l'autre. Le mobilier montré est à titre indicatif seulement. L'illustration est un concept artistique qui peut être sujet à erreurs et omissions.

LA FLÈCHE

APPARTEMENTS STE-FOY

UNITÉS

252, 352, 452

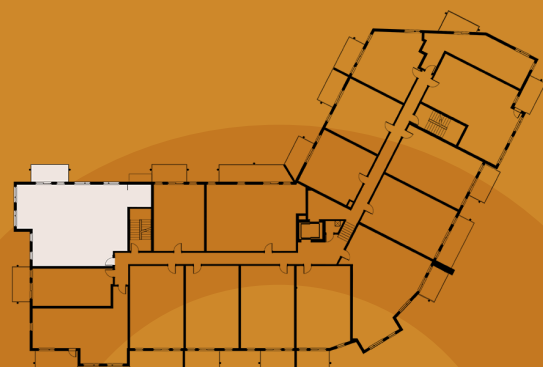
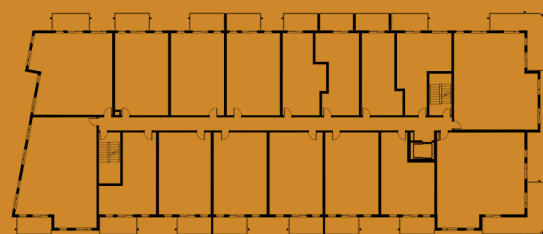
SUPERFICIE

Appartement

1140 pi²

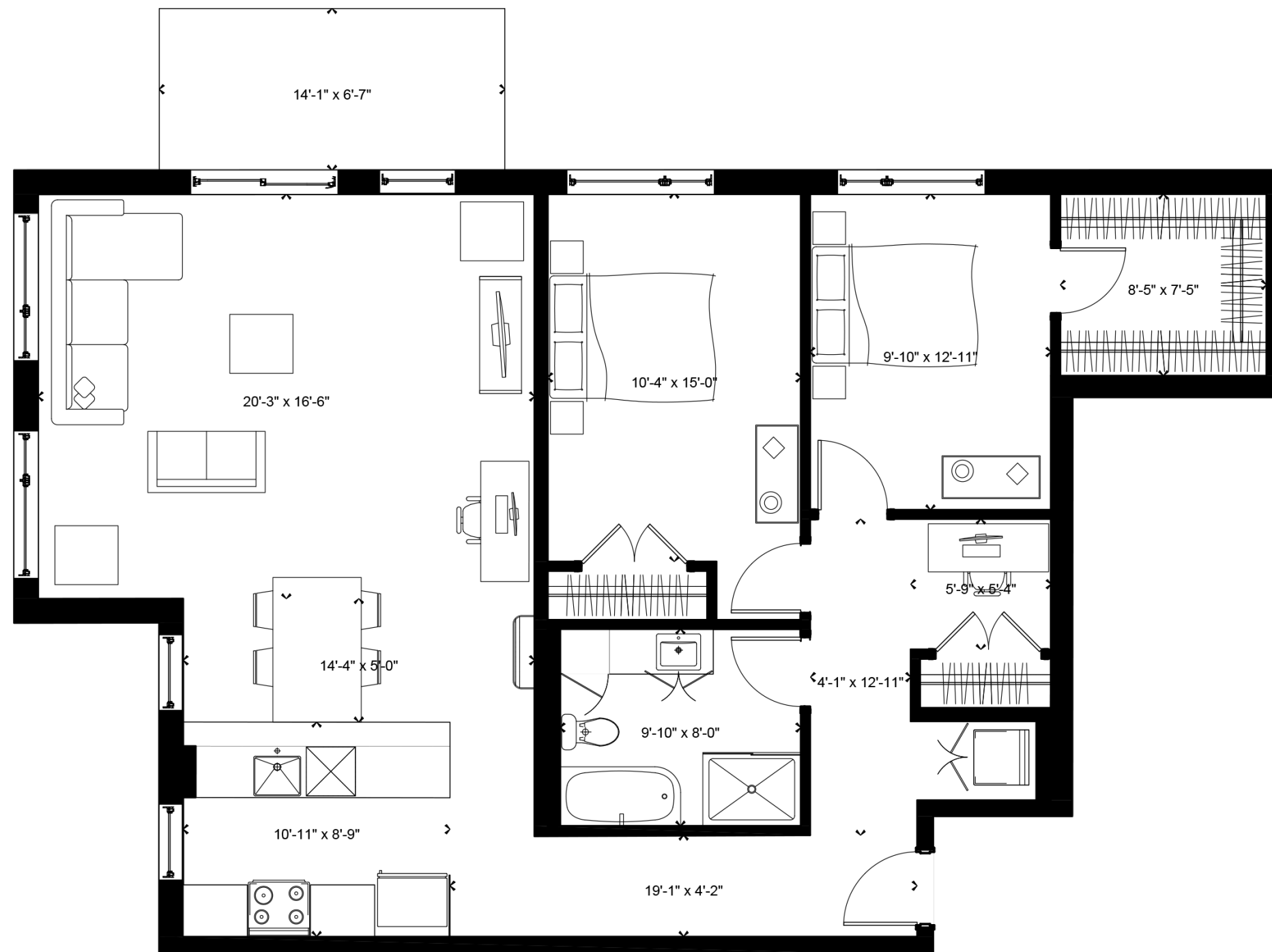
Balcon

92 pi²



MODÈLE CC

4^{1/2}



Les dimensions, superficies, caractéristiques, détails et matériaux des aires et des pièces sont approximatifs et sujets à des modifications sans préavis afin de respecter les conditions applicables à l'édifice ou au site et les exigences municipales, structurales et/ou architecturales ainsi que celles du vendeur. La superficie et l'emplacement des terrasses peuvent varier d'un étage à l'autre. Le mobilier montré est à titre indicatif seulement. L'illustration est un concept artistique qui peut être sujet à erreurs et omissions.

LA FLÈCHE

APPARTEMENTS STE-FOY

UNITÉS

101, 201, 301, 401

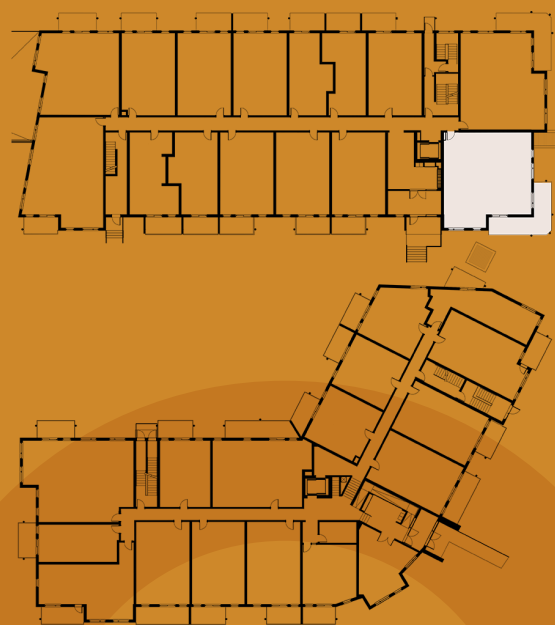
SUPERFICIE

Appartement

Balcon

1080 pi²

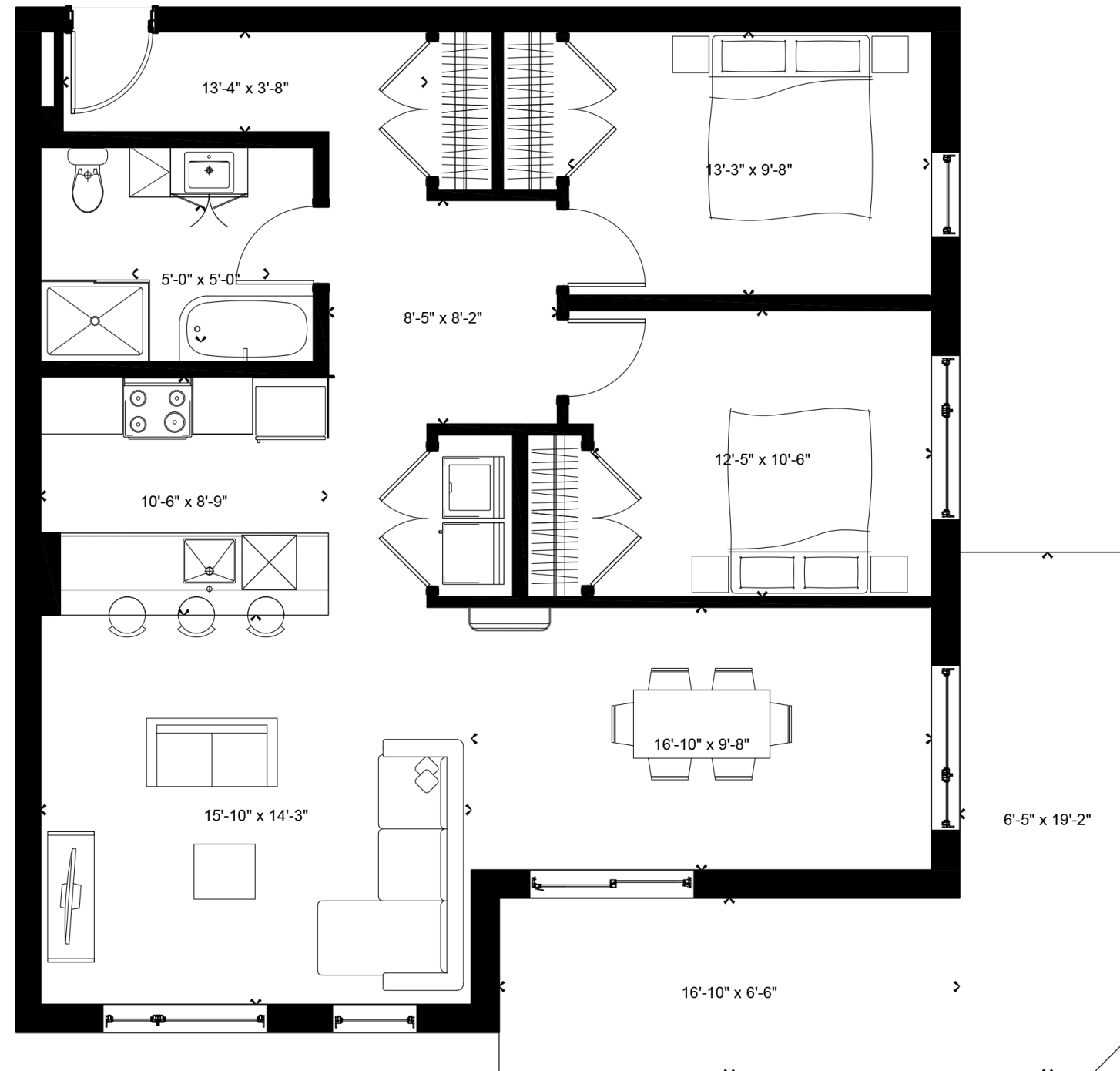
232 pi²



N

MODÈLE D

4^{1/2}



Les dimensions, superficies, caractéristiques, détails et matériaux des aires et des pièces sont approximatifs et sujets à des modifications sans préavis afin de respecter les conditions applicables à l'édifice ou au site et les exigences municipales, structurales et/ou architecturales ainsi que celles du vendeur. La superficie et l'emplacement des terrasses peuvent varier d'un étage à l'autre. Le mobilier montré est à titre indicatif seulement. L'illustration est un concept artistique qui peut être sujet à erreurs et omissions.

LA FLÈCHE

APPARTEMENTS STE-FOY

UNITÉS

260, 360, 460

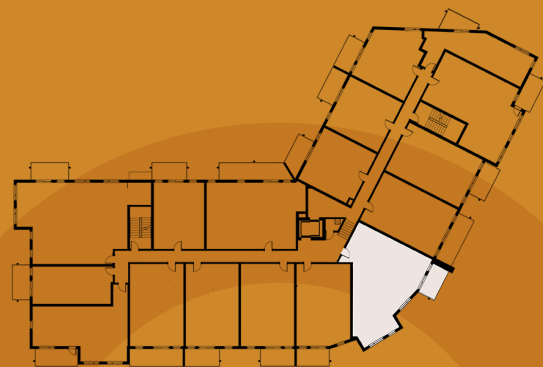
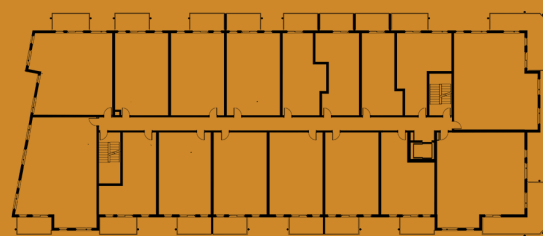
SUPERFICIE

Appartement

868 pi²

Balcon

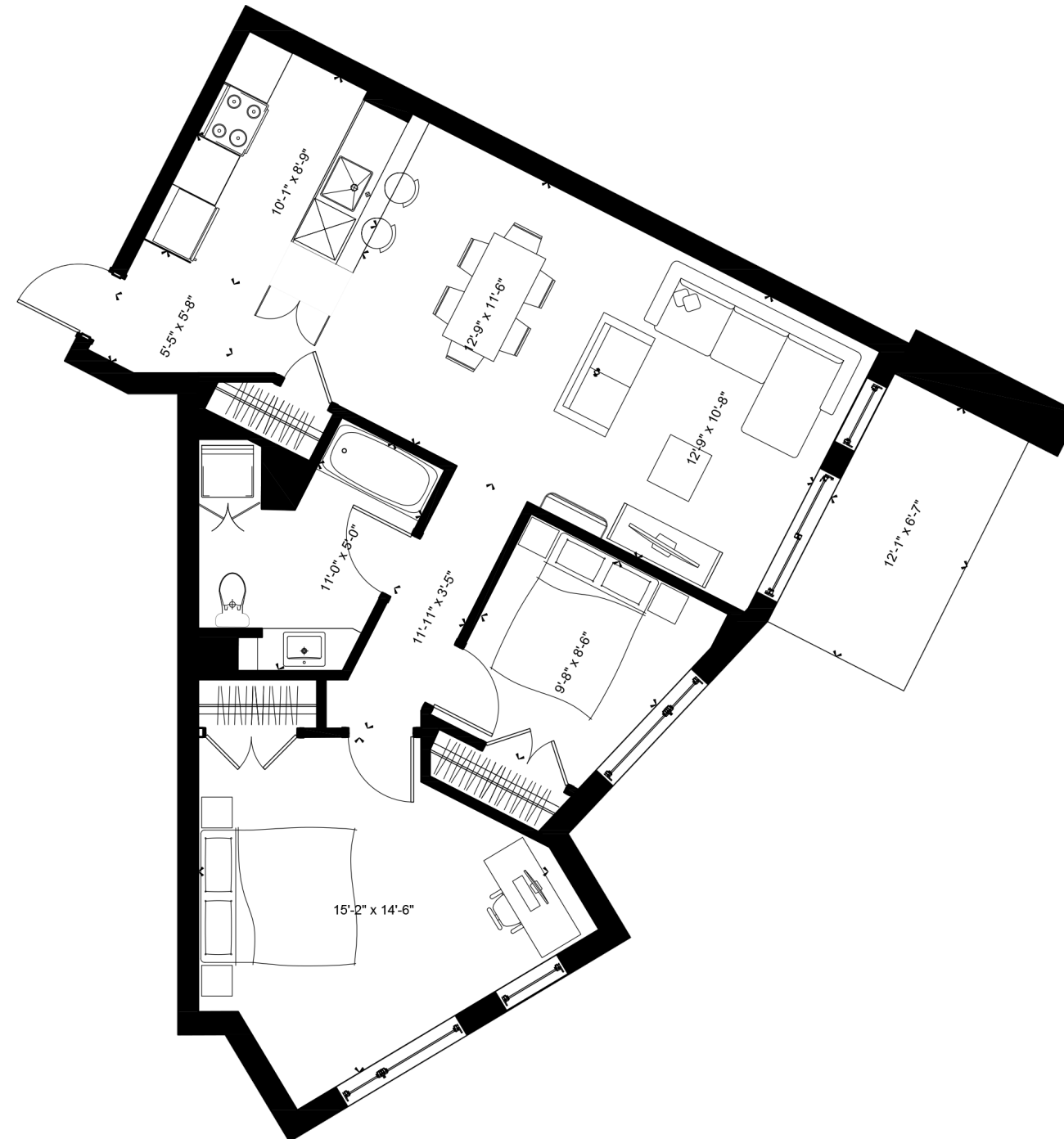
83 pi²



N

MODÈLE DD

4^{1/2}



Les dimensions, superficies, caractéristiques, détails et matériaux des aires et des pièces sont approximatifs et sujets à des modifications sans préavis afin de respecter les conditions applicables à l'édifice ou au site et les exigences municipales, structurales et/ou architecturales ainsi que celles du vendeur. La superficie et l'emplacement des terrasses peuvent varier d'un étage à l'autre. Le mobilier montré est à titre indicatif seulement. L'illustration est un concept artistique qui peut être sujet à erreurs et omissions.

 BILODEAU
IMMOBILIER

LA FLÈCHE

APPARTEMENTS STE-FOY

UNITÉS

265

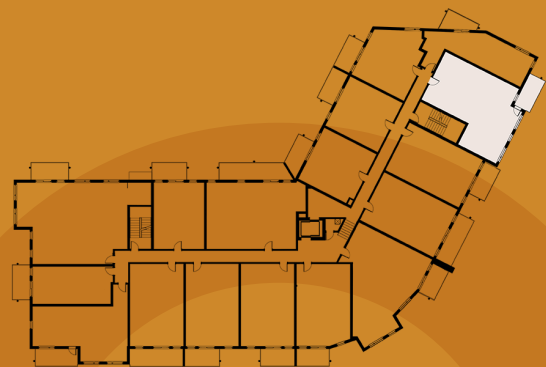
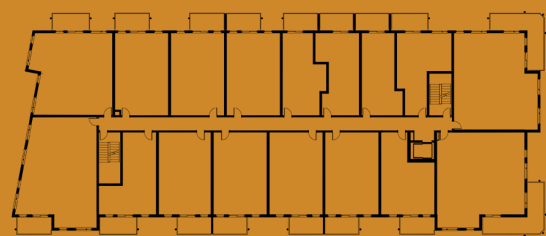
SUPERFICIE

Appartement

815 pi²

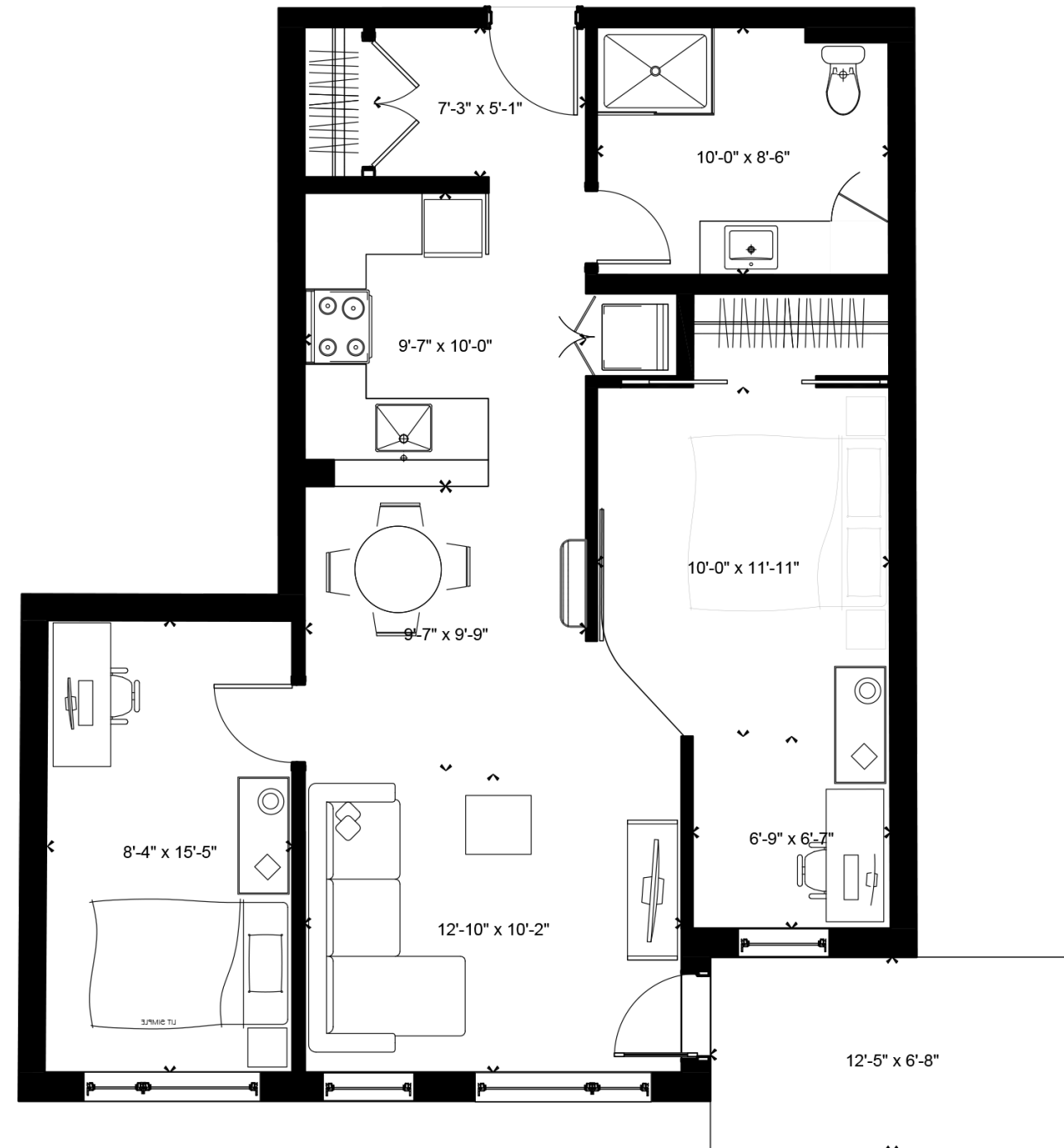
Balcon

86 pi²



MODÈLE F2

4^{1/2}



Les dimensions, superficies, caractéristiques, détails et matériaux des aires et des pièces sont approximatifs et sujets à des modifications sans préavis afin de respecter les conditions applicables à l'édifice ou au site et les exigences municipales, structurales et/ou architecturales ainsi que celles du vendeur. La superficie et l'emplacement des terrasses peuvent varier d'un étage à l'autre. Le mobilier montré est à titre indicatif seulement. L'illustration est un concept artistique qui peut être sujet à erreurs et omissions.

LA FLÈCHE

APPARTEMENTS STE-FOY

UNITÉS

365, 465

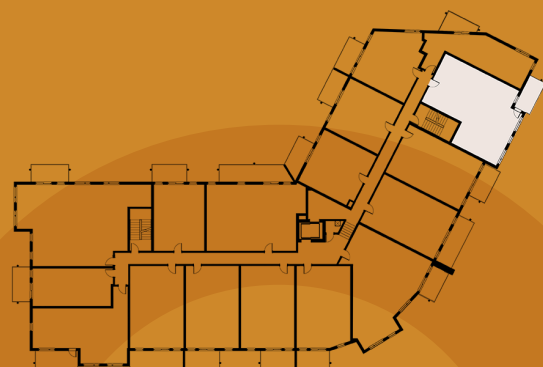
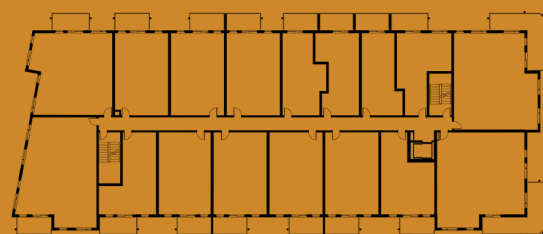
SUPERFICIE

Appartement

845 pi²

Balcon

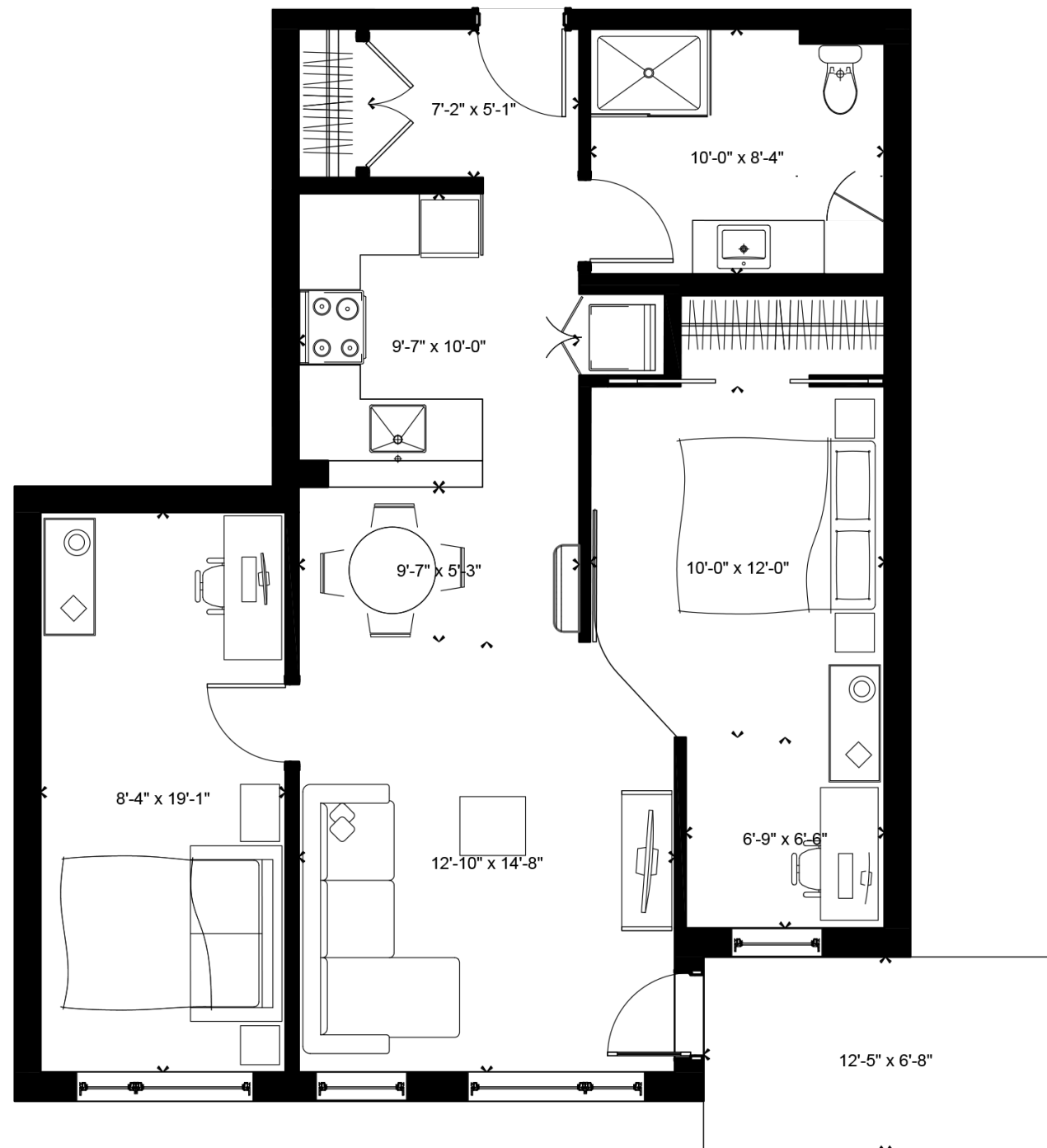
86 pi²



N

MODÈLE F3

4^{1/2}



Les dimensions, superficies, caractéristiques, détails et matériaux des aires et des pièces sont approximatifs et sujets à des modifications sans préavis afin de respecter les conditions applicables à l'édifice ou au site et les exigences municipales, structurales et/ou architecturales ainsi que celles du vendeur. La superficie et l'emplacement des terrasses peuvent varier d'un étage à l'autre. Le mobilier montré est à titre indicatif seulement. L'illustration est un concept artistique qui peut être sujet à erreurs et omissions.

 **BILODEAU**
IMMOBILIER

LA FLÈCHE

APPARTEMENTS STE-FOY

UNITÉS

156, 256, 356, 456

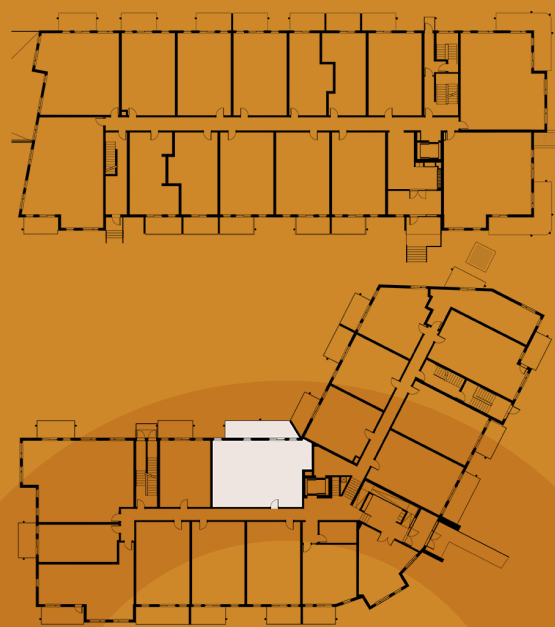
SUPERFICIE

Appartement

862 pi²

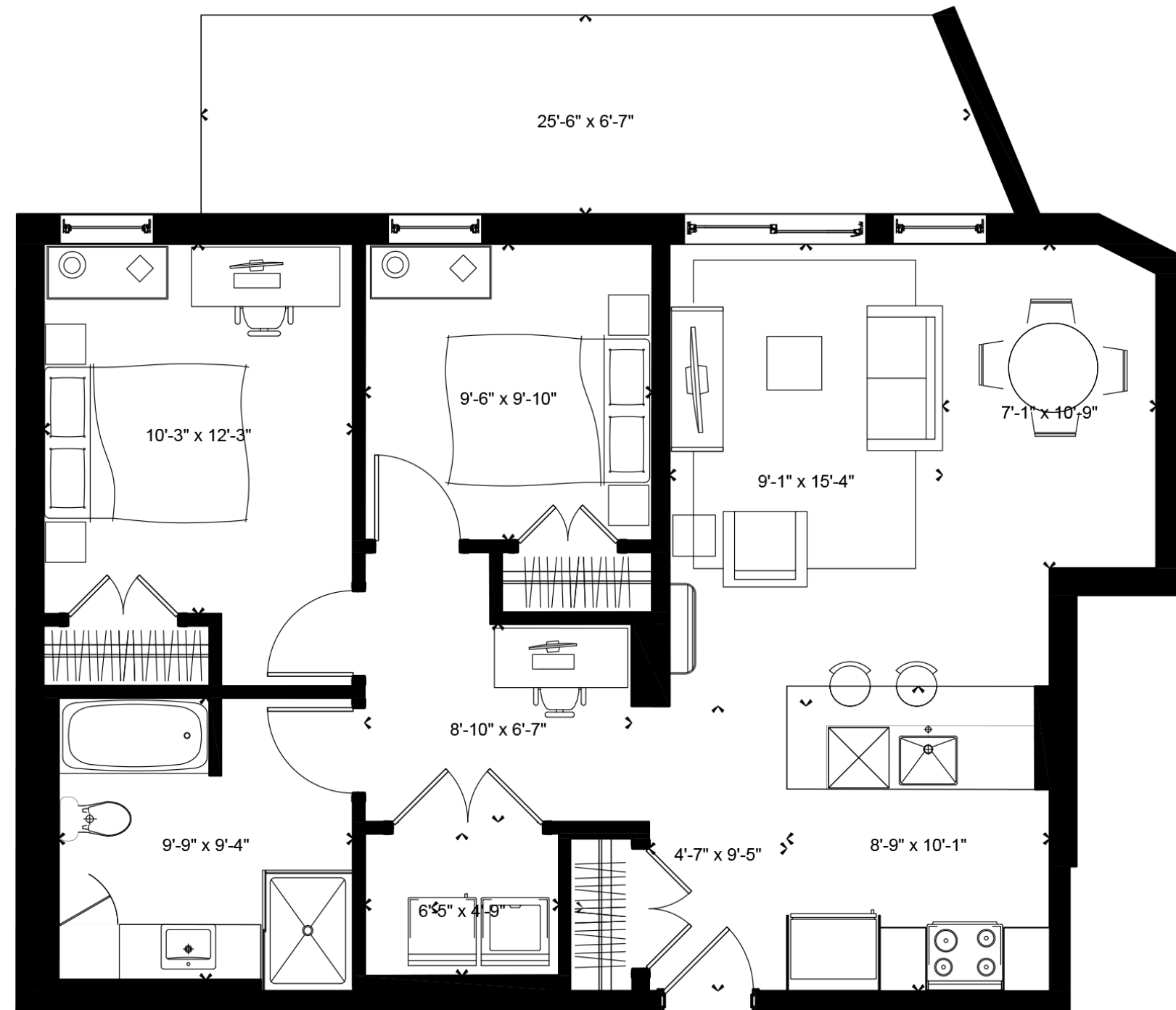
Balcon

171 pi²



MODÈLE GG

4^{1/2}



Les dimensions, superficies, caractéristiques, détails et matériaux des aires et des pièces sont approximatifs et sujets à des modifications sans préavis afin de respecter les conditions applicables à l'édifice ou au site et les exigences municipales, structurales et/ou architecturales ainsi que celles du vendeur. La superficie et l'emplacement des terrasses peuvent varier d'un étage à l'autre. Le mobilier montré est à titre indicatif seulement. L'illustration est un concept artistique qui peut être sujet à erreurs et omissions.

LA FLÈCHE

APPARTEMENTS STE-FOY

UNITÉS

404

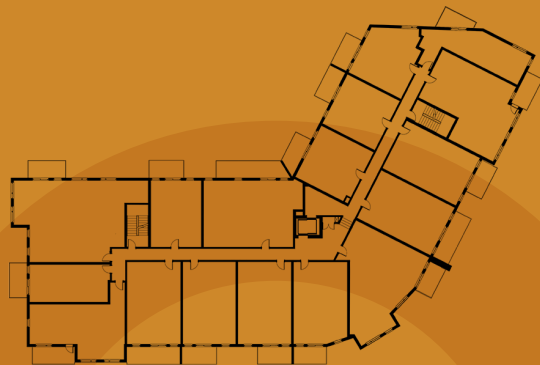
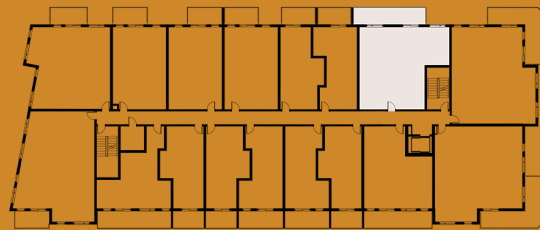
SUPERFICIE

Appartement

875 pi²

Balcon

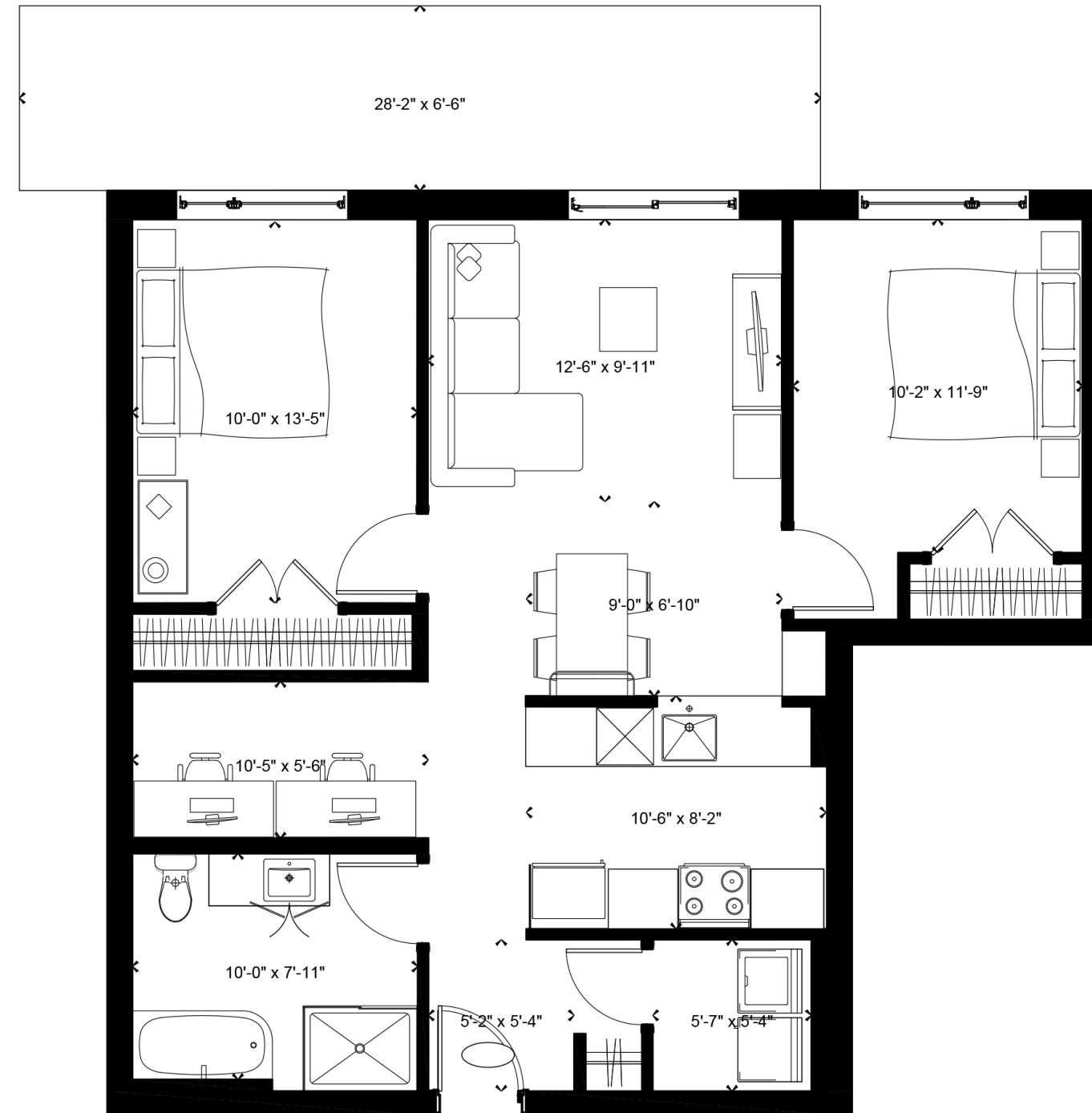
183 pi²



N

MODÈLE H

4^{1/2}



Les dimensions, superficies, caractéristiques, détails et matériaux des aires et des pièces sont approximatifs et sujets à des modifications sans préavis afin de respecter les conditions applicables à l'édifice ou au site et les exigences municipales, structurales et/ou architecturales ainsi que celles du vendeur. La superficie et l'emplacement des terrasses peuvent varier d'un étage à l'autre. Le mobilier montré est à titre indicatif seulement. L'illustration est un concept artistique qui peut être sujet à erreurs et omissions.

BILODEAU
IMMOBILIER