

# LA FLÈCHE

APPARTEMENTS STE-FOY

## UNITÉS

108, 210, 310, 405, 408

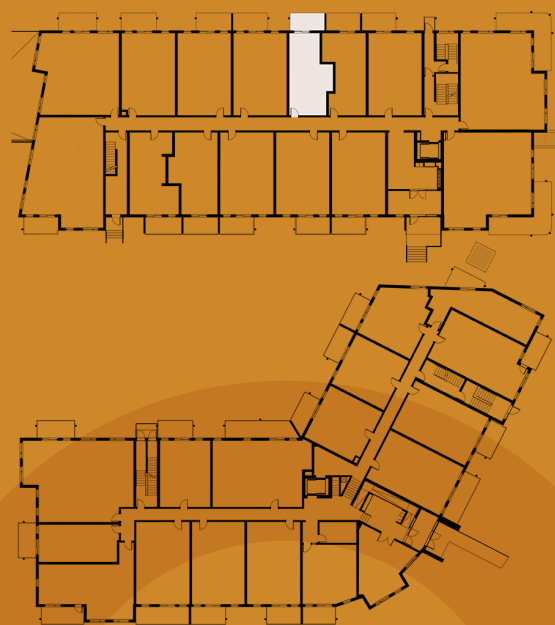
## SUPERFICIE

**Appartement**

419 pi<sup>2</sup>

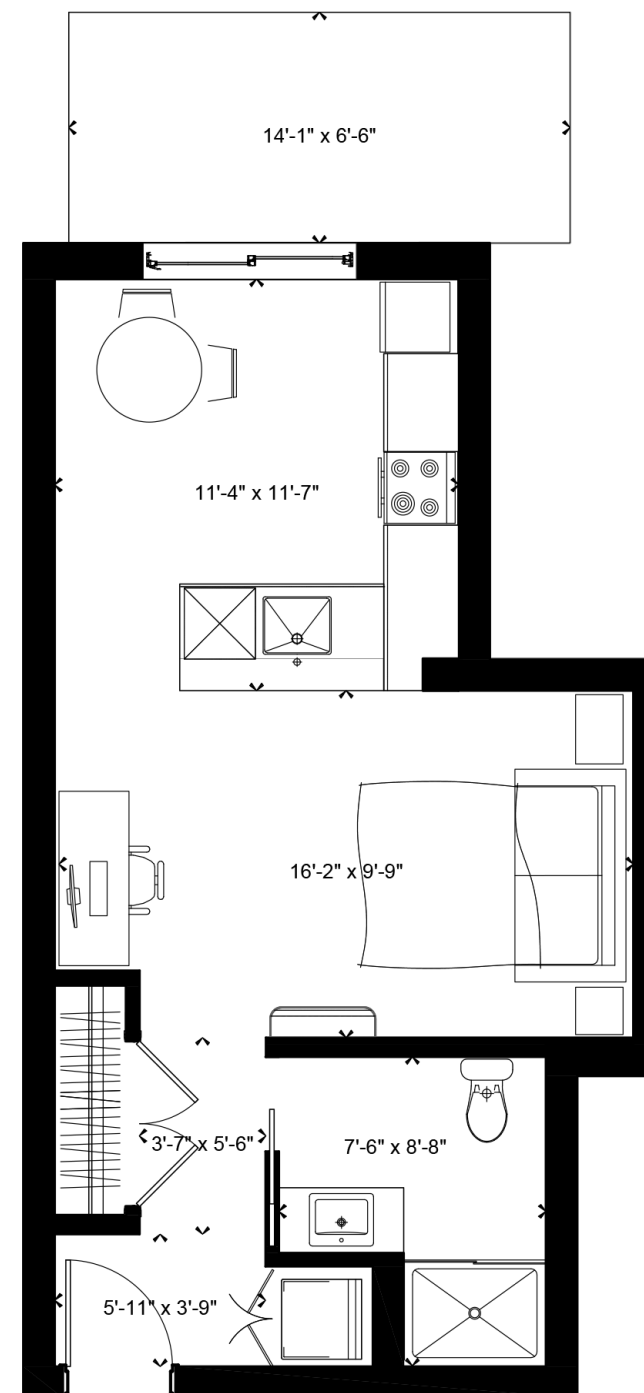
**Balcon**

92 pi<sup>2</sup>



## MODÈLE 01

## STUDIO



Les dimensions, superficies, caractéristiques, détails et matériaux des aires et des pièces sont approximatifs et sujets à des modifications sans préavis afin de respecter les conditions applicables à l'édifice ou au site et les exigences municipales, structurales et/ou architecturales ainsi que celles du vendeur. La superficie et l'emplacement des terrasses peuvent varier d'un étage à l'autre. Le mobilier montré est à titre indicatif seulement. L'illustration est un concept artistique qui peut être sujet à erreurs et omissions.

# LA FLÈCHE

APPARTEMENTS STE-FOY

## UNITÉS

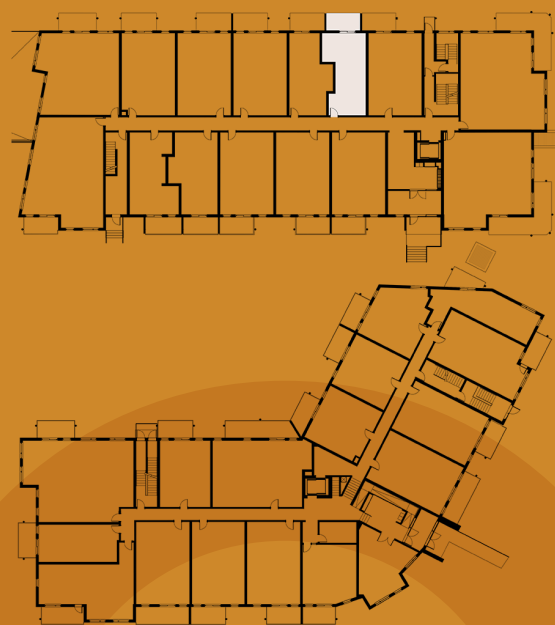
106, 208, 308, 406, 407

## SUPERFICIE

**Appartement**      **Balcon**

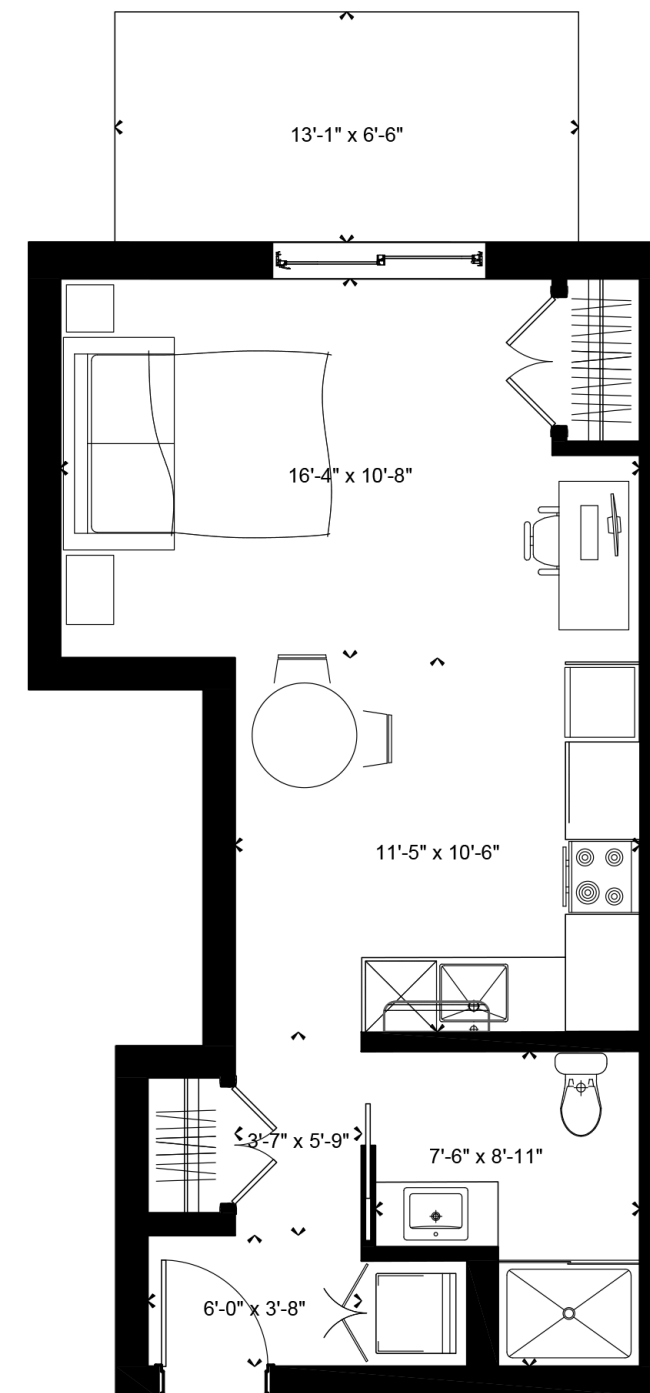
422 pi<sup>2</sup>

86 pi<sup>2</sup>



## MODÈLE 02

## STUDIO



Les dimensions, superficies, caractéristiques, détails et matériaux des aires et des pièces sont approximatifs et sujets à des modifications sans préavis afin de respecter les conditions applicables à l'édifice ou au site et les exigences municipales, structurales et/ou architecturales ainsi que celles du vendeur. La superficie et l'emplacement des terrasses peuvent varier d'un étage à l'autre. Le mobilier montré est à titre indicatif seulement. L'illustration est un concept artistique qui peut être sujet à erreurs et omissions.

# LA FLÈCHE

APPARTEMENTS STE-FOY

## UNITÉS

409

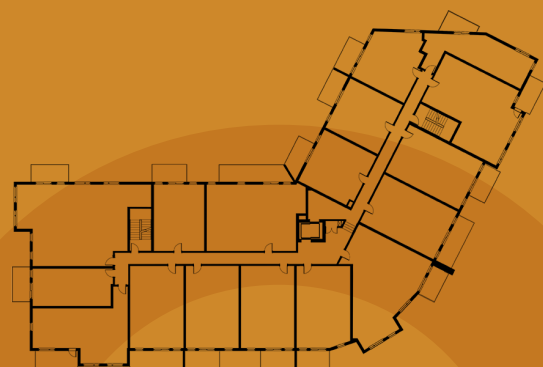
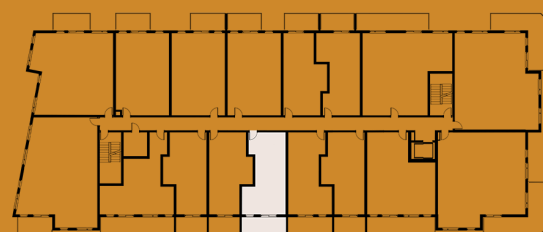
## SUPERFICIE

Appartement

420 pi<sup>2</sup>

Balcon

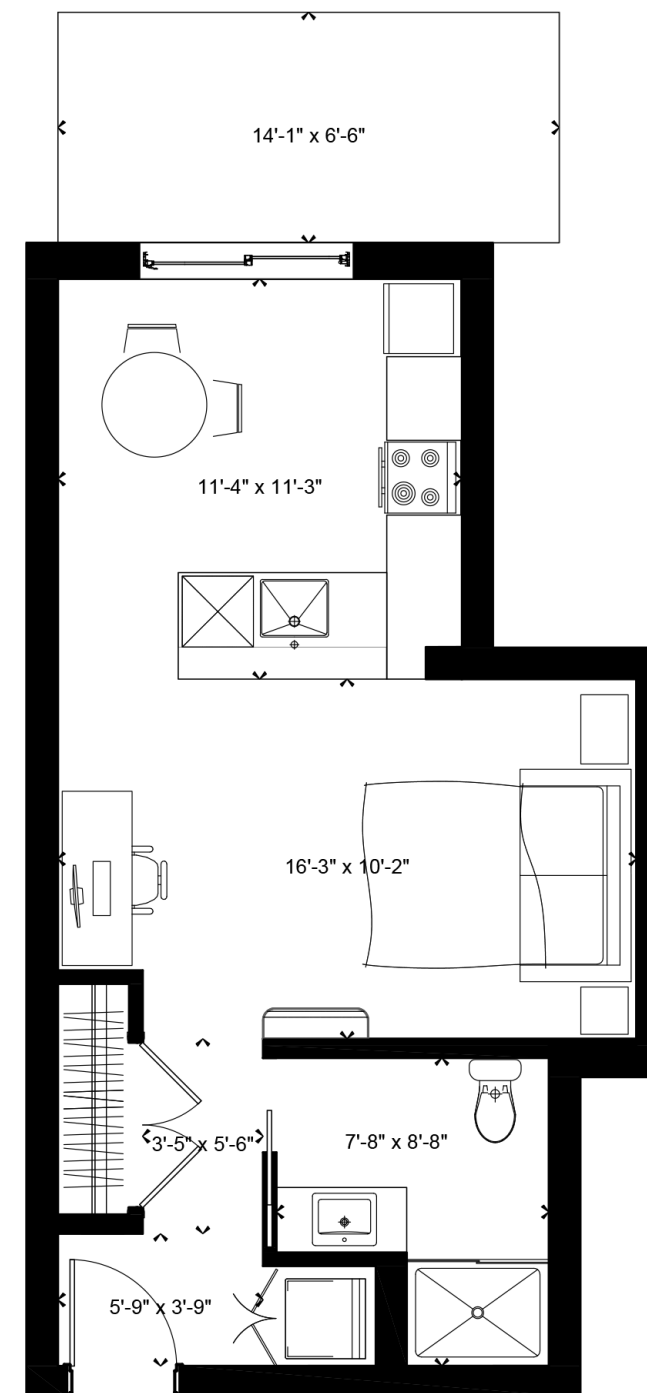
92 pi<sup>2</sup>



N

## MODÈLE 03

## STUDIO



Les dimensions, superficies, caractéristiques, détails et matériaux des aires et des pièces sont approximatifs et sujets à des modifications sans préavis afin de respecter les conditions applicables à l'édifice ou au site et les exigences municipales, structurales et/ou architecturales ainsi que celles du vendeur. La superficie et l'emplacement des terrasses peuvent varier d'un étage à l'autre. Le mobilier montré est à titre indicatif seulement. L'illustration est un concept artistique qui peut être sujet à erreurs et omissions.

 BILODEAU  
IMMOBILIER

# LA FLÈCHE

APPARTEMENTS STE-FOY

## UNITÉS

411

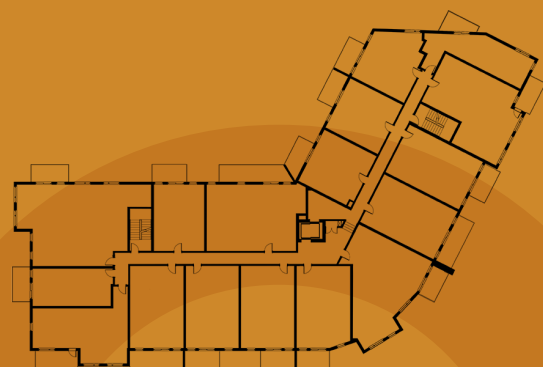
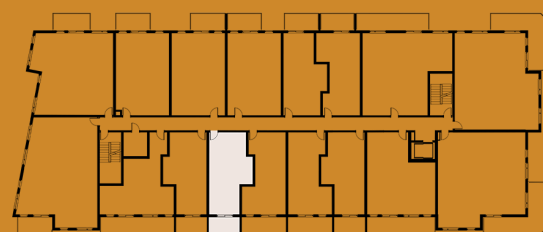
## SUPERFICIE

Appartement

421 pi<sup>2</sup>

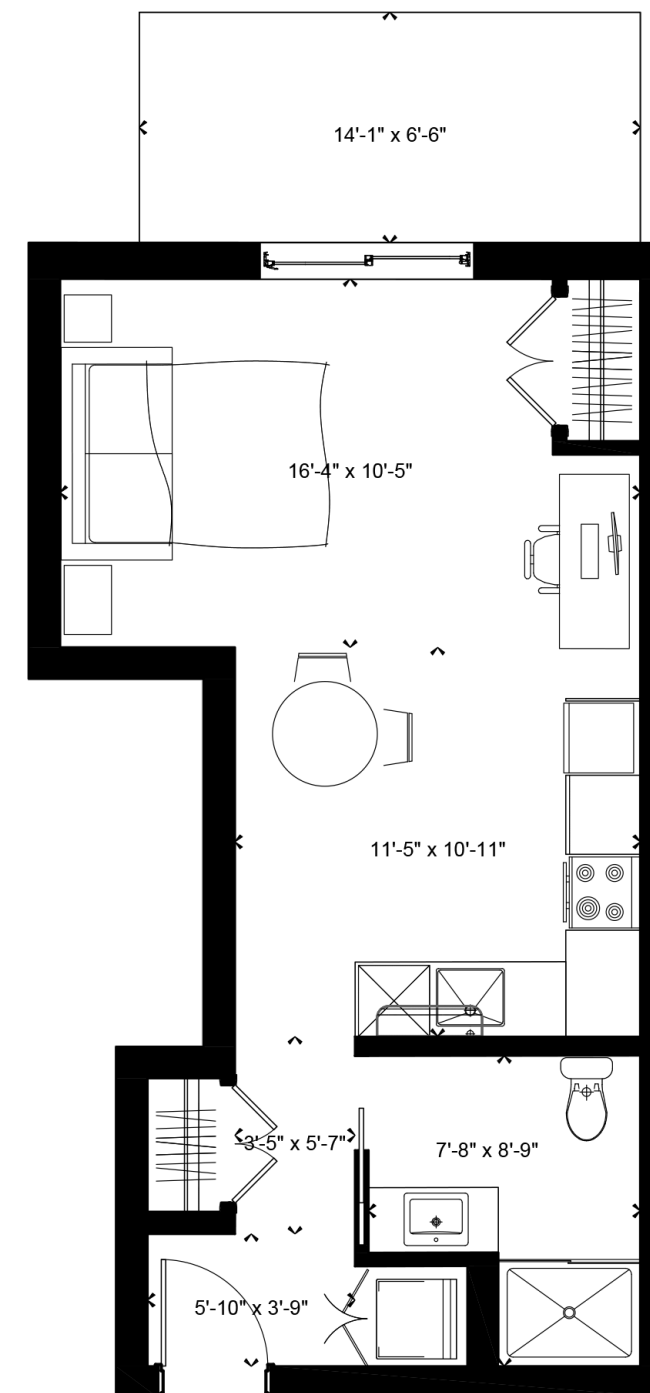
Balcon

92 pi<sup>2</sup>



## MODÈLE 04

## STUDIO



Les dimensions, superficies, caractéristiques, détails et matériaux des aires et des pièces sont approximatifs et sujets à des modifications sans préavis afin de respecter les conditions applicables à l'édifice ou au site et les exigences municipales, structurales et/ou architecturales ainsi que celles du vendeur. La superficie et l'emplacement des terrasses peuvent varier d'un étage à l'autre. Le mobilier montré est à titre indicatif seulement. L'illustration est un concept artistique qui peut être sujet à erreurs et omissions.

# LA FLÈCHE

APPARTEMENTS STE-FOY

## UNITÉS

113

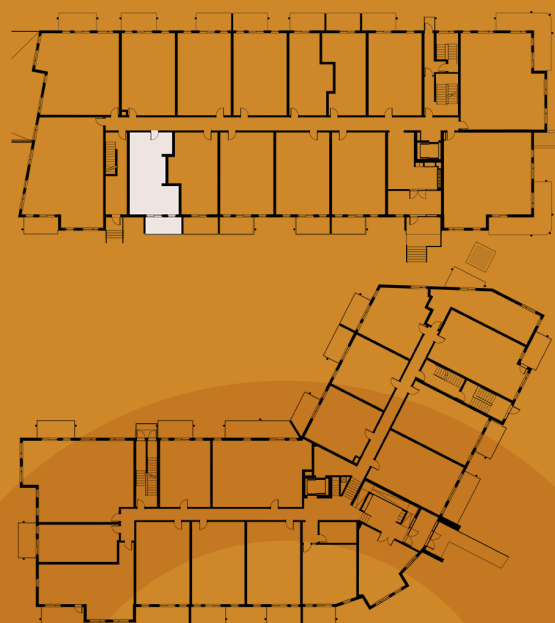
## SUPERFICIE

**Appartement**

486 pi<sup>2</sup>

**Balcon**

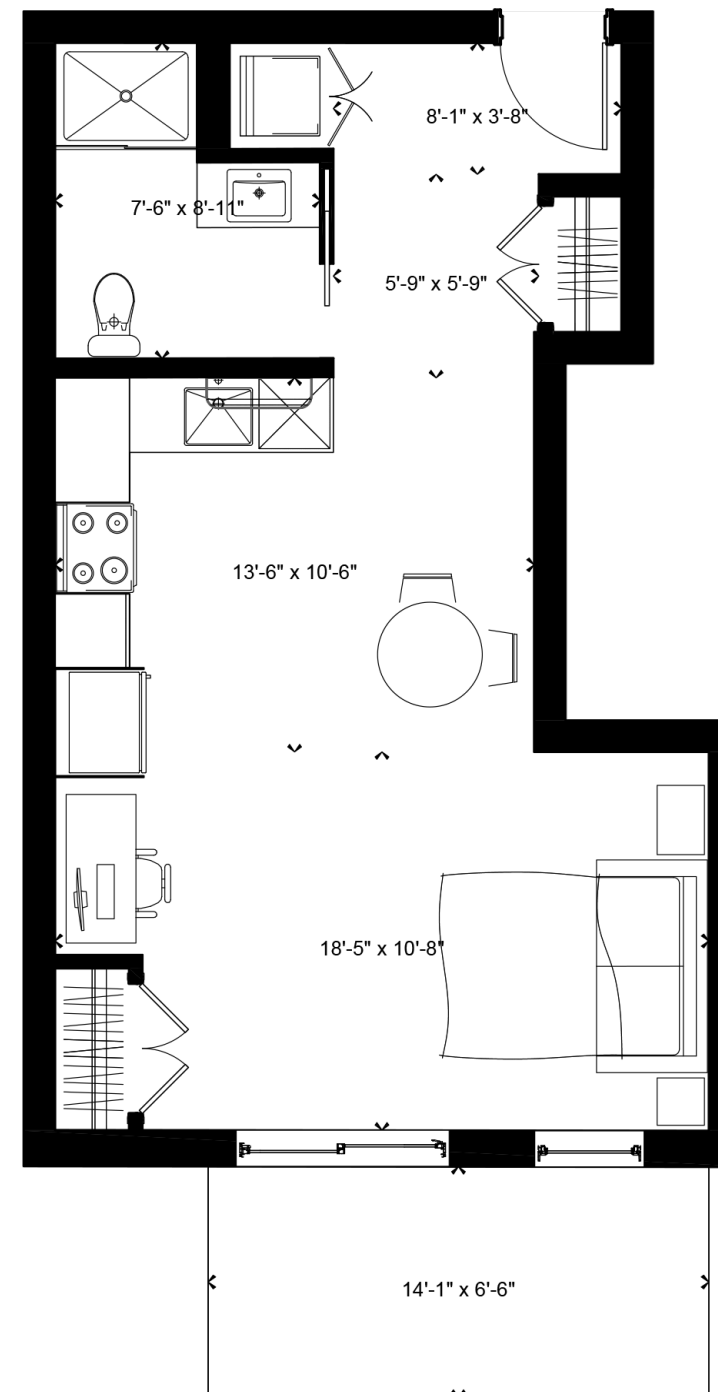
92 pi<sup>2</sup>



N

## MODÈLE 05

## STUDIO



Les dimensions, superficies, caractéristiques, détails et matériaux des aires et des pièces sont approximatifs et sujets à des modifications sans préavis afin de respecter les conditions applicables à l'édifice ou au site et les exigences municipales, structurales et/ou architecturales ainsi que celles du vendeur. La superficie et l'emplacement des terrasses peuvent varier d'un étage à l'autre. Le mobilier montré est à titre indicatif seulement. L'illustration est un concept artistique qui peut être sujet à erreurs et omissions.

# LA FLÈCHE

APPARTEMENTS STE-FOY

## UNITÉS

111, 413

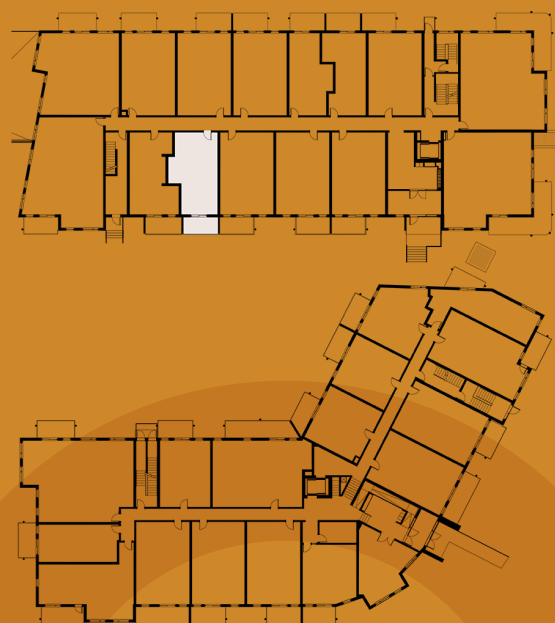
## SUPERFICIE

**Appartement**

486 pi<sup>2</sup>

**Balcon**

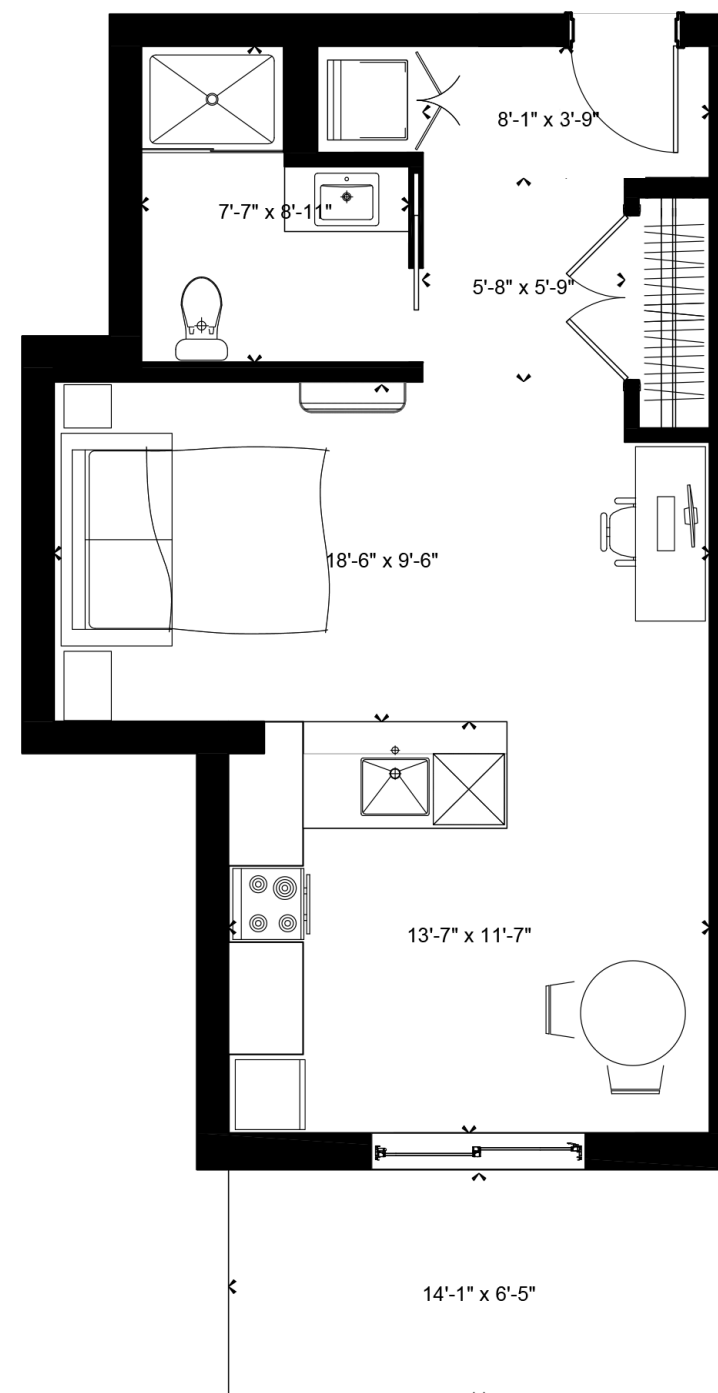
92 pi<sup>2</sup>



N

## MODÈLE 06

## STUDIO



Les dimensions, superficies, caractéristiques, détails et matériaux des aires et des pièces sont approximatifs et sujets à des modifications sans préavis afin de respecter les conditions applicables à l'édifice ou au site et les exigences municipales, structurales et/ou architecturales ainsi que celles du vendeur. La superficie et l'emplacement des terrasses peuvent varier d'un étage à l'autre. Le mobilier montré est à titre indicatif seulement. L'illustration est un concept artistique qui peut être sujet à erreurs et omissions.

# LA FLÈCHE

APPARTEMENTS STE-FOY

## UNITÉS

313

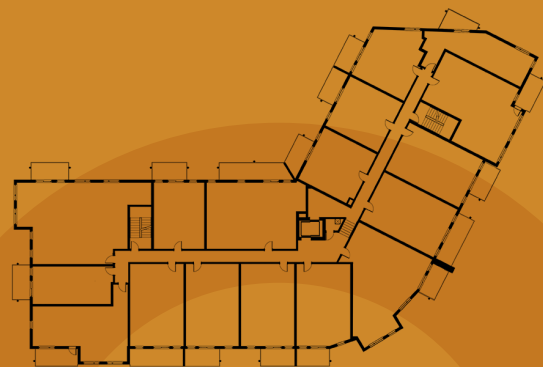
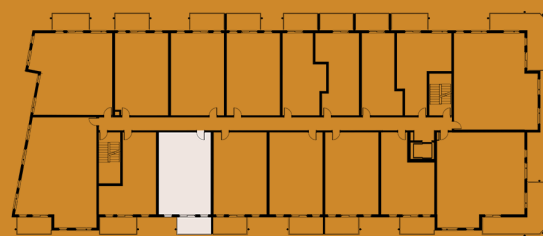
## SUPERFICIE

Appartement

493 pi<sup>2</sup>

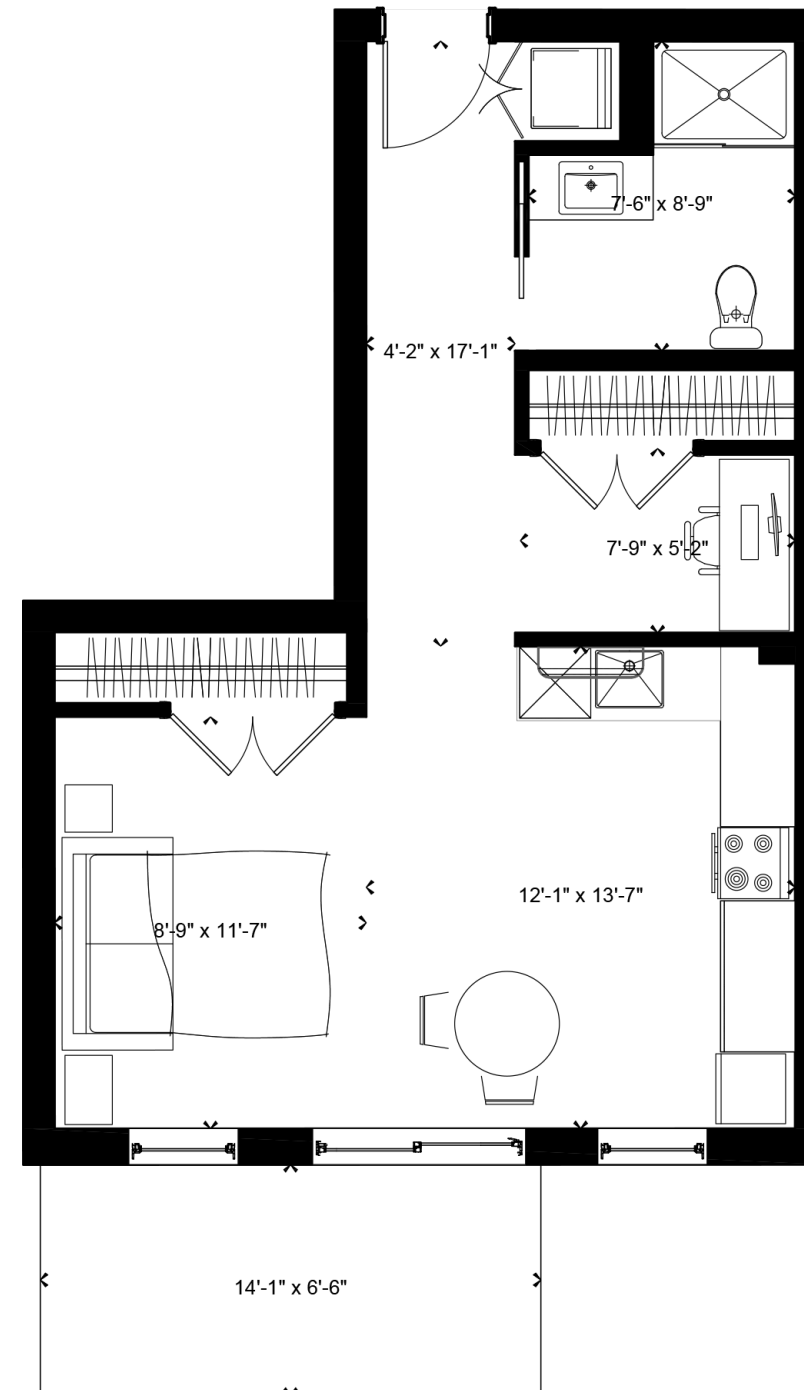
Balcon

92 pi<sup>2</sup>



## MODÈLE 07

## STUDIO



Les dimensions, superficies, caractéristiques, détails et matériaux des aires et des pièces sont approximatifs et sujets à des modifications sans préavis afin de respecter les conditions applicables à l'édifice ou au site et les exigences municipales, structurales et/ou architecturales ainsi que celles du vendeur. La superficie et l'emplacement des terrasses peuvent varier d'un étage à l'autre. Le mobilier montré est à titre indicatif seulement. L'illustration est un concept artistique qui peut être sujet à erreurs et omissions.

# LA FLÈCHE

APPARTEMENTS STE-FOY

## UNITÉS

213

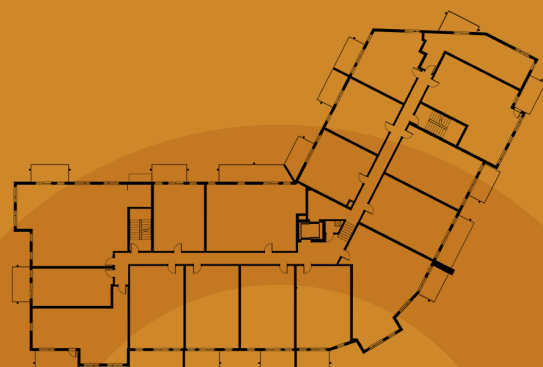
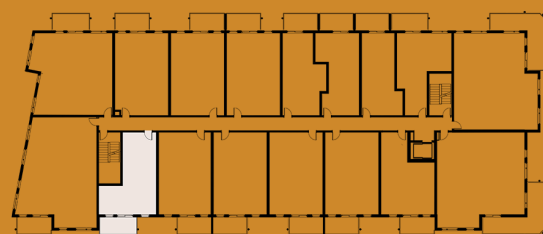
## SUPERFICIE

Appartement

455 pi<sup>2</sup>

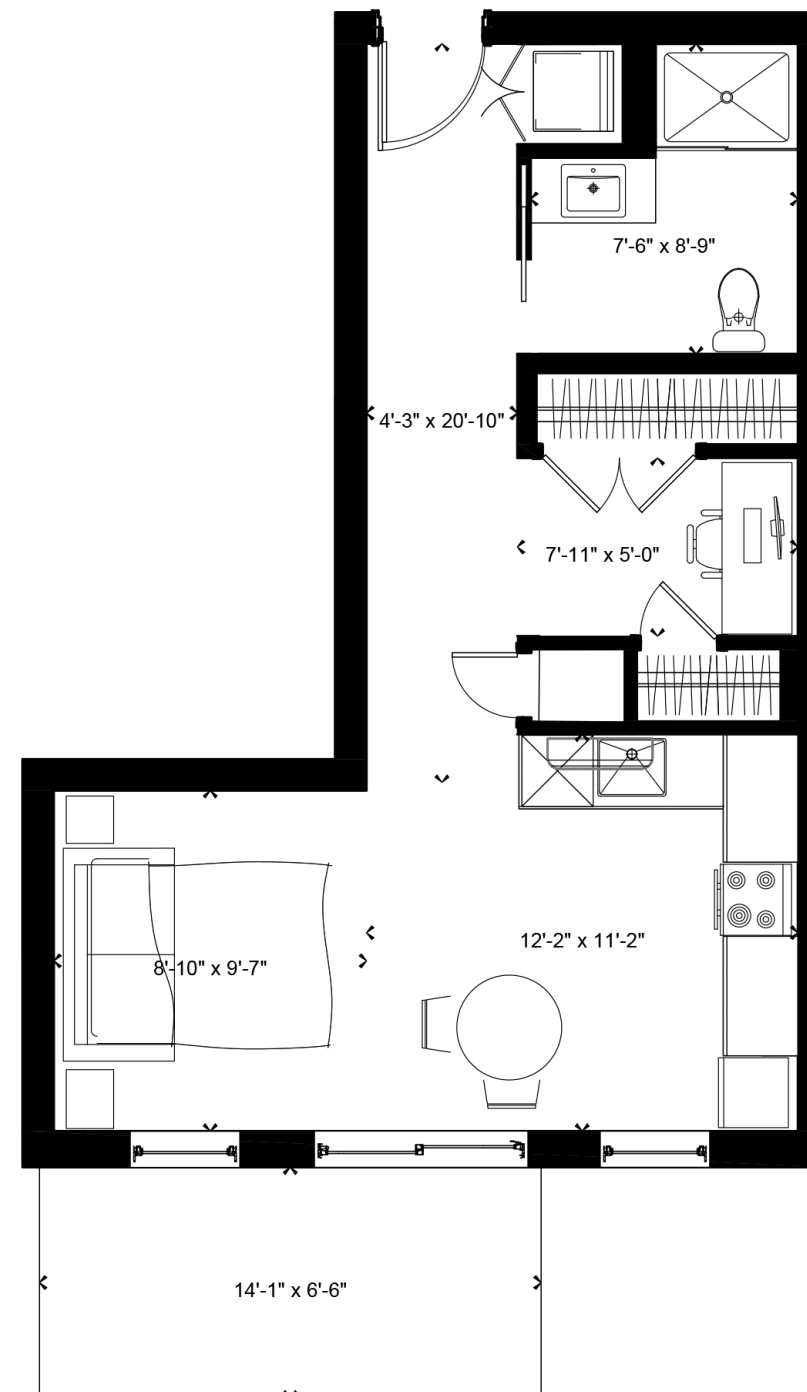
Balcon

92 pi<sup>2</sup>



## MODÈLE 08

## STUDIO



Les dimensions, superficies, caractéristiques, détails et matériaux des aires et des pièces sont approximatifs et sujets à des modifications sans préavis afin de respecter les conditions applicables à l'édifice ou au site et les exigences municipales, structurales et/ou architecturales ainsi que celles du vendeur. La superficie et l'emplacement des terrasses peuvent varier d'un étage à l'autre. Le mobilier montré est à titre indicatif seulement. L'illustration est un concept artistique qui peut être sujet à erreurs et omissions.



# LA FLÈCHE

APPARTEMENTS STE-FOY

## UNITÉS

203, 303

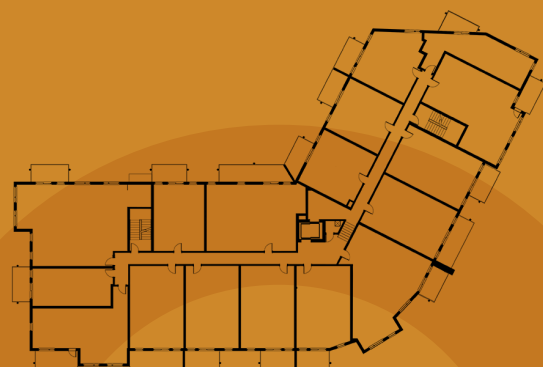
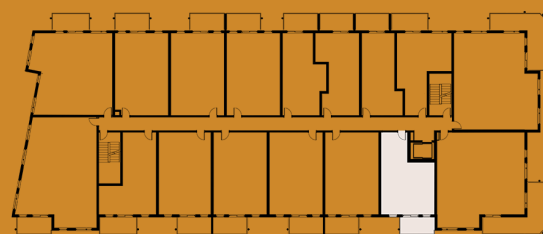
## SUPERFICIE

Appartement

Balcon

501 pi<sup>2</sup>

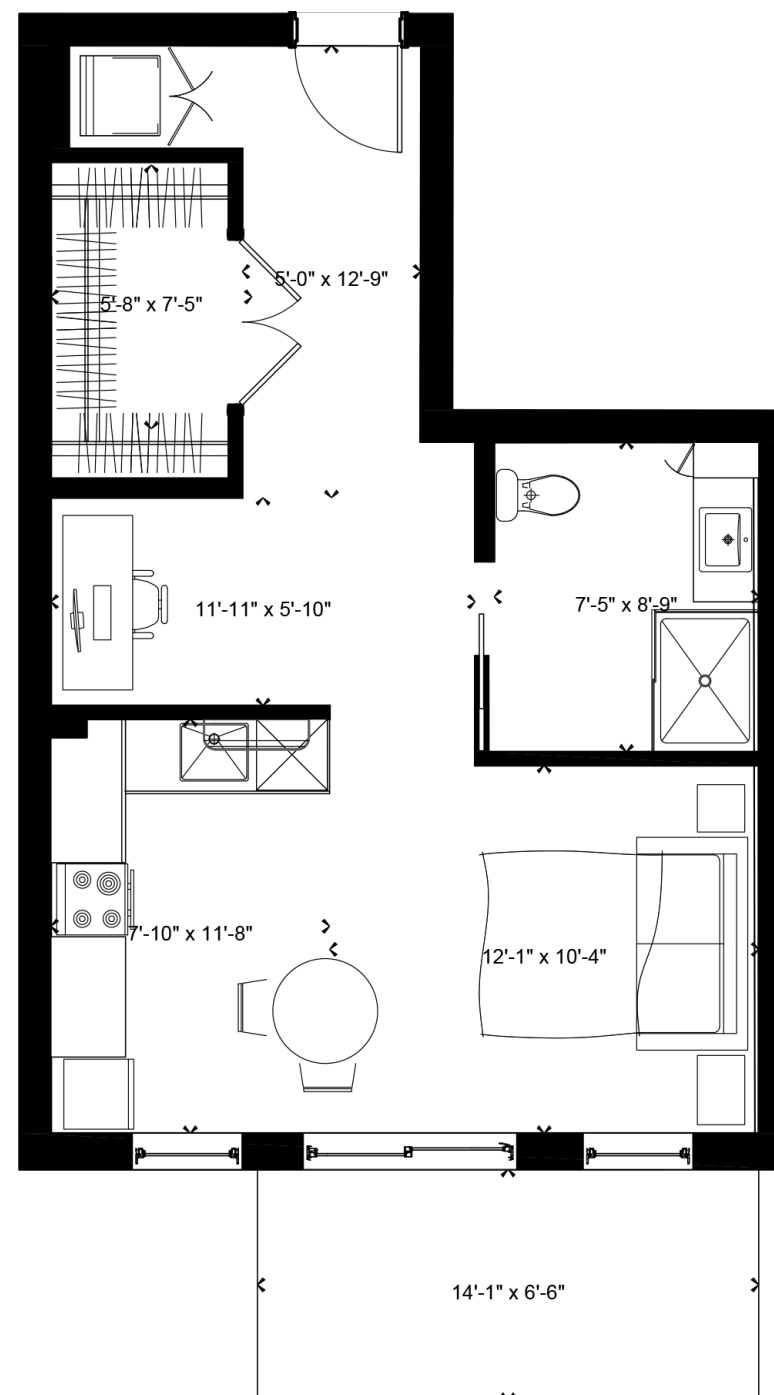
92 pi<sup>2</sup>



N

## MODÈLE 09

## STUDIO



Les dimensions, superficies, caractéristiques, détails et matériaux des aires et des pièces sont approximatifs et sujets à des modifications sans préavis afin de respecter les conditions applicables à l'édifice ou au site et les exigences municipales, structurales et/ou architecturales ainsi que celles du vendeur. La superficie et l'emplacement des terrasses peuvent varier d'un étage à l'autre. Le mobilier montré est à titre indicatif seulement. L'illustration est un concept artistique qui peut être sujet à erreurs et omissions.

 **BILODEAU**  
IMMOBILIER

# LA FLÈCHE

APPARTEMENTS STE-FOY

## UNITÉS

206, 306

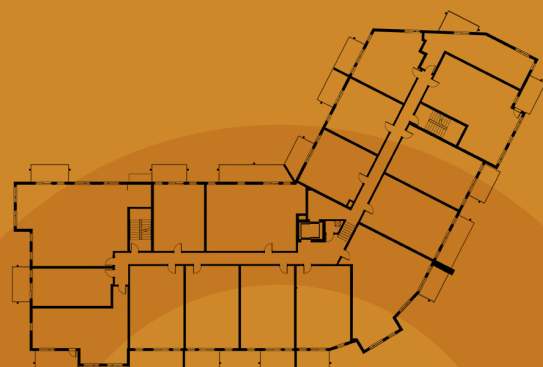
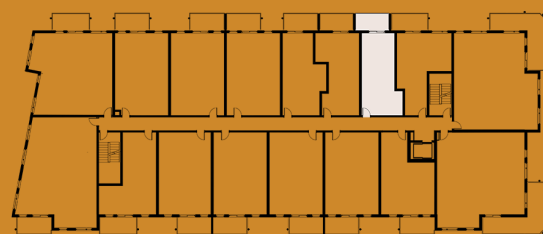
## SUPERFICIE

Appartement

401 pi<sup>2</sup>

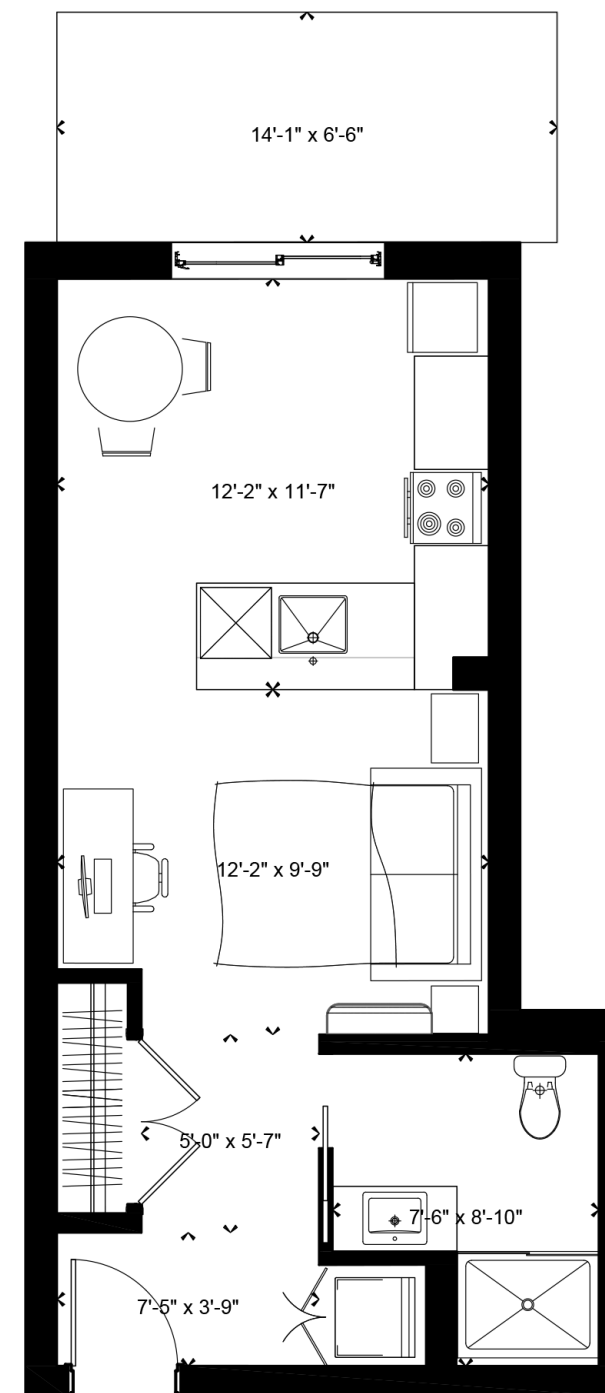
Balcon

92 pi<sup>2</sup>



## MODÈLE 10

## STUDIO



Les dimensions, superficies, caractéristiques, détails et matériaux des aires et des pièces sont approximatifs et sujets à des modifications sans préavis afin de respecter les conditions applicables à l'édifice ou au site et les exigences municipales, structurales et/ou architecturales ainsi que celles du vendeur. La superficie et l'emplacement des terrasses peuvent varier d'un étage à l'autre. Le mobilier montré est à titre indicatif seulement. L'illustration est un concept artistique qui peut être sujet à erreurs et omissions.

# LA FLÈCHE

APPARTEMENTS STE-FOY

## UNITÉS

204, 304

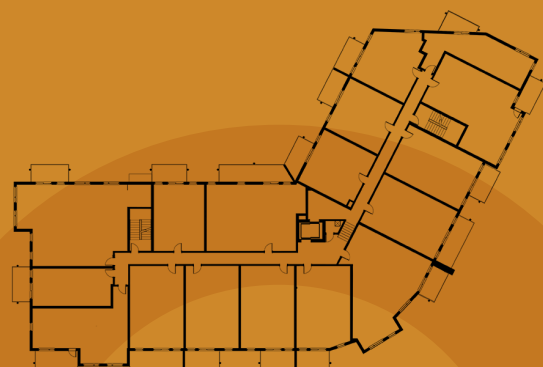
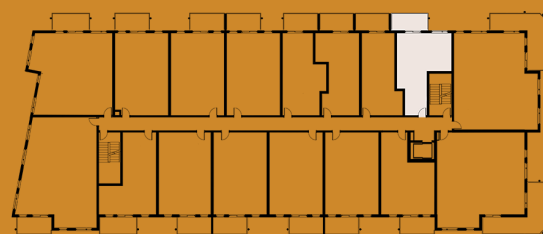
## SUPERFICIE

Appartement

443 pi<sup>2</sup>

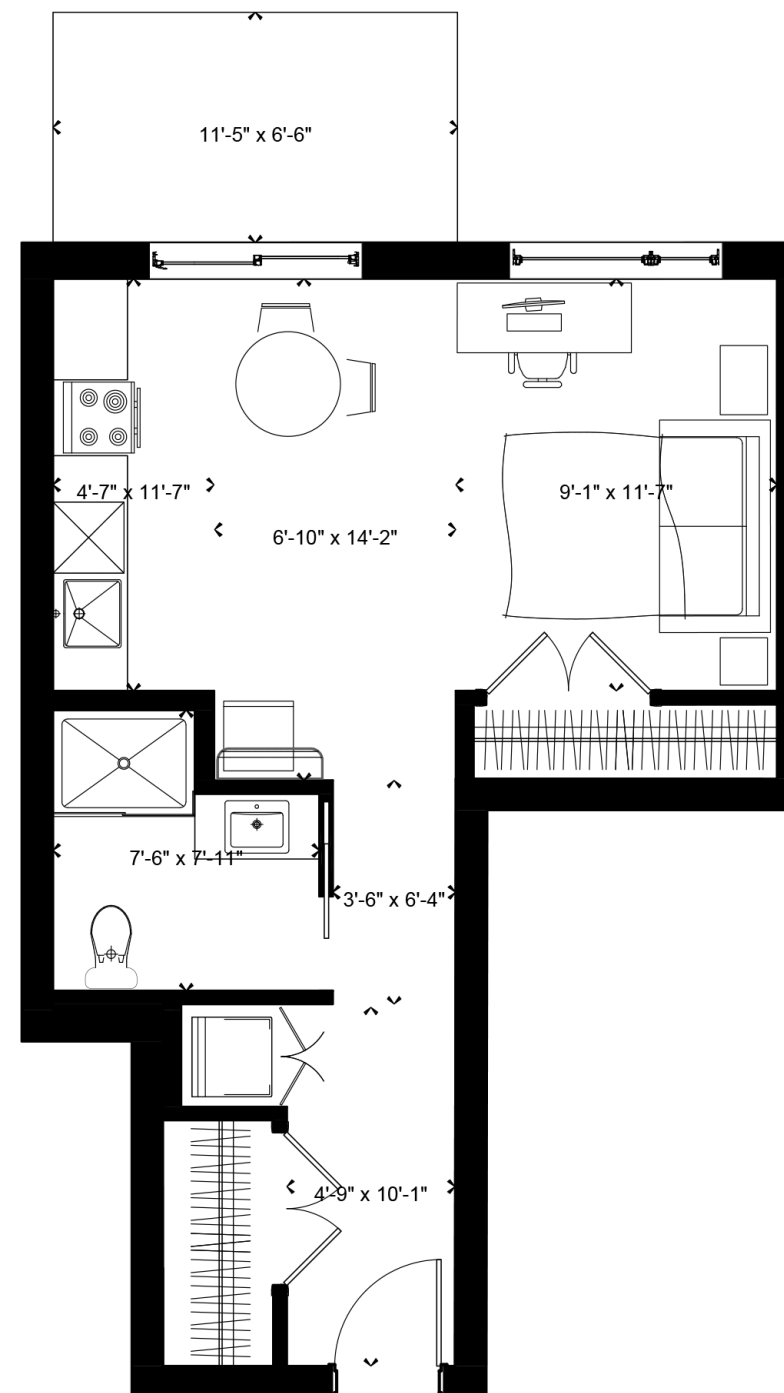
Balcon

63 pi<sup>2</sup>



## MODÈLE 11

## STUDIO



Les dimensions, superficies, caractéristiques, détails et matériaux des aires et des pièces sont approximatifs et sujets à des modifications sans préavis afin de respecter les conditions applicables à l'édifice ou au site et les exigences municipales, structurales et/ou architecturales ainsi que celles du vendeur. La superficie et l'emplacement des terrasses peuvent varier d'un étage à l'autre. Le mobilier montré est à titre indicatif seulement. L'illustration est un concept artistique qui peut être sujet à erreurs et omissions.

# LA FLÈCHE

APPARTEMENTS STE-FOY

## UNITÉS

415

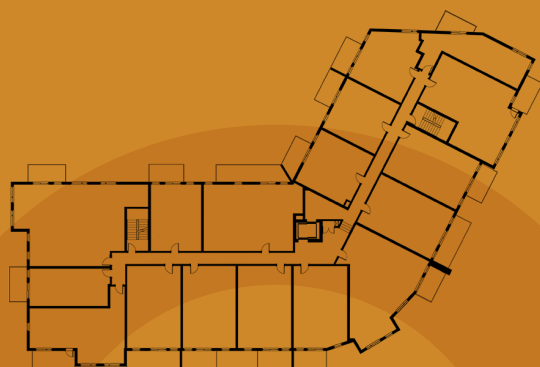
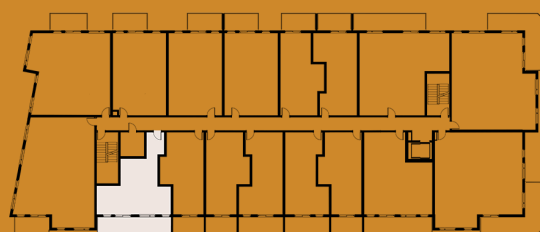
## SUPERFICIE

Appartement

516 pi<sup>2</sup>

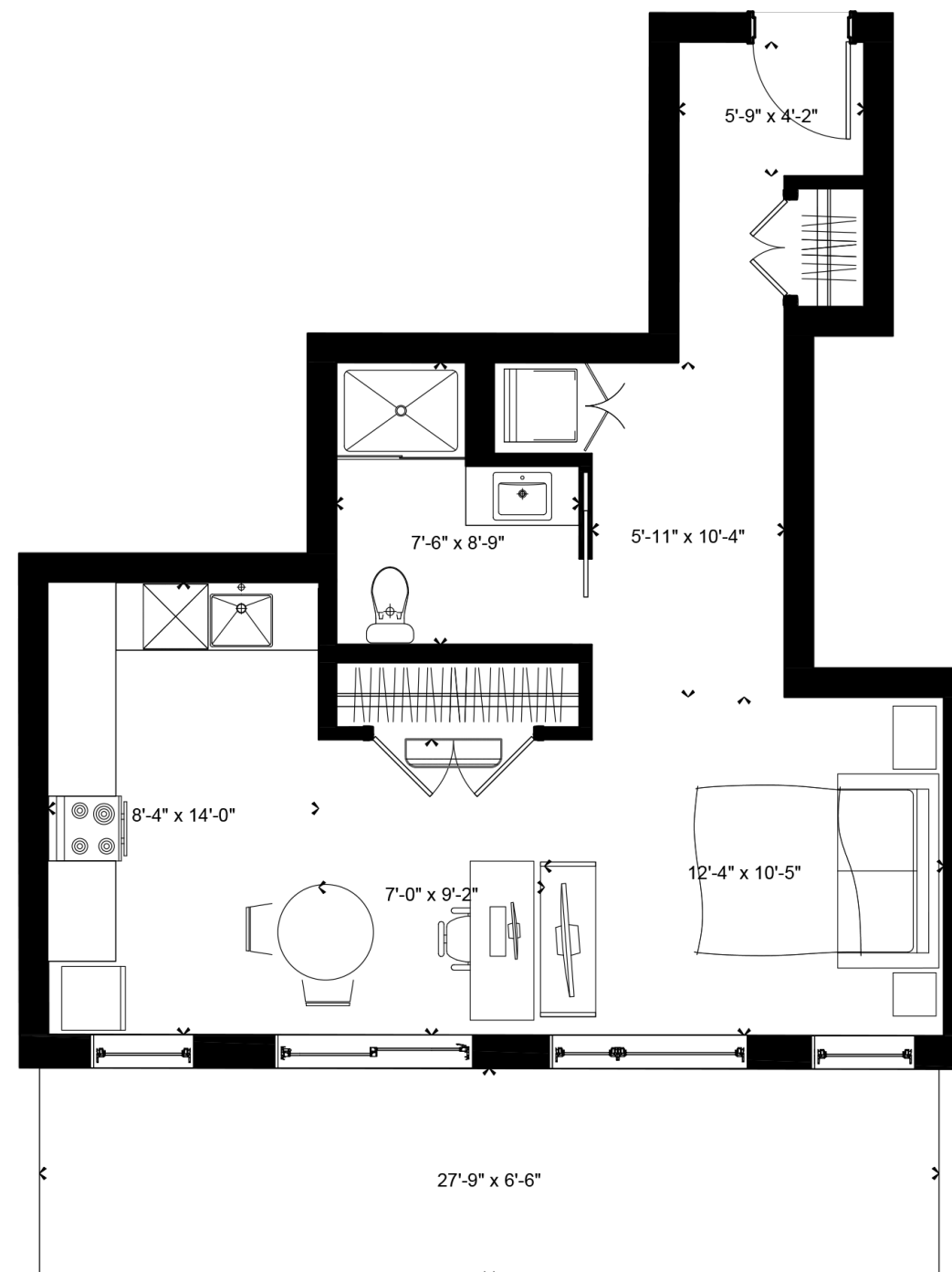
Balcon

175 pi<sup>2</sup>



## MODÈLE 12

## STUDIO



Les dimensions, superficies, caractéristiques, détails et matériaux des aires et des pièces sont approximatifs et sujets à des modifications sans préavis afin de respecter les conditions applicables à l'édifice ou au site et les exigences municipales, structurales et/ou architecturales ainsi que celles du vendeur. La superficie et l'emplacement des terrasses peuvent varier d'un étage à l'autre. Le mobilier montré est à titre indicatif seulement. L'illustration est un concept artistique qui peut être sujet à erreurs et omissions.

# LA FLÈCHE

APPARTEMENTS STE-FOY

## UNITÉS

151, 251, 351, 451

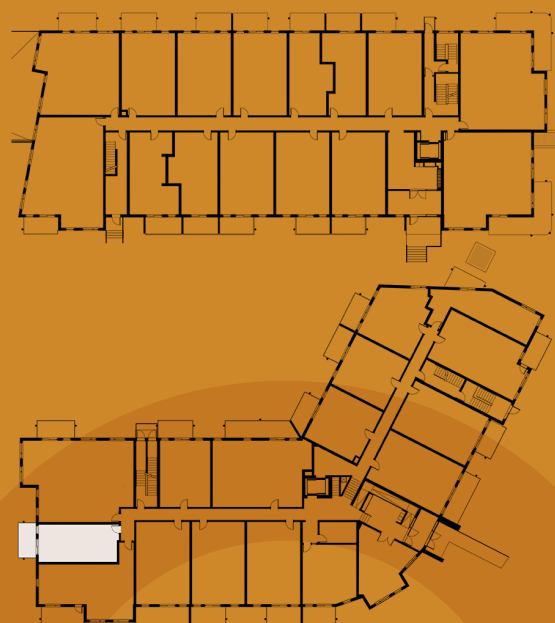
## SUPERFICIE

Appartement

409 pi<sup>2</sup>

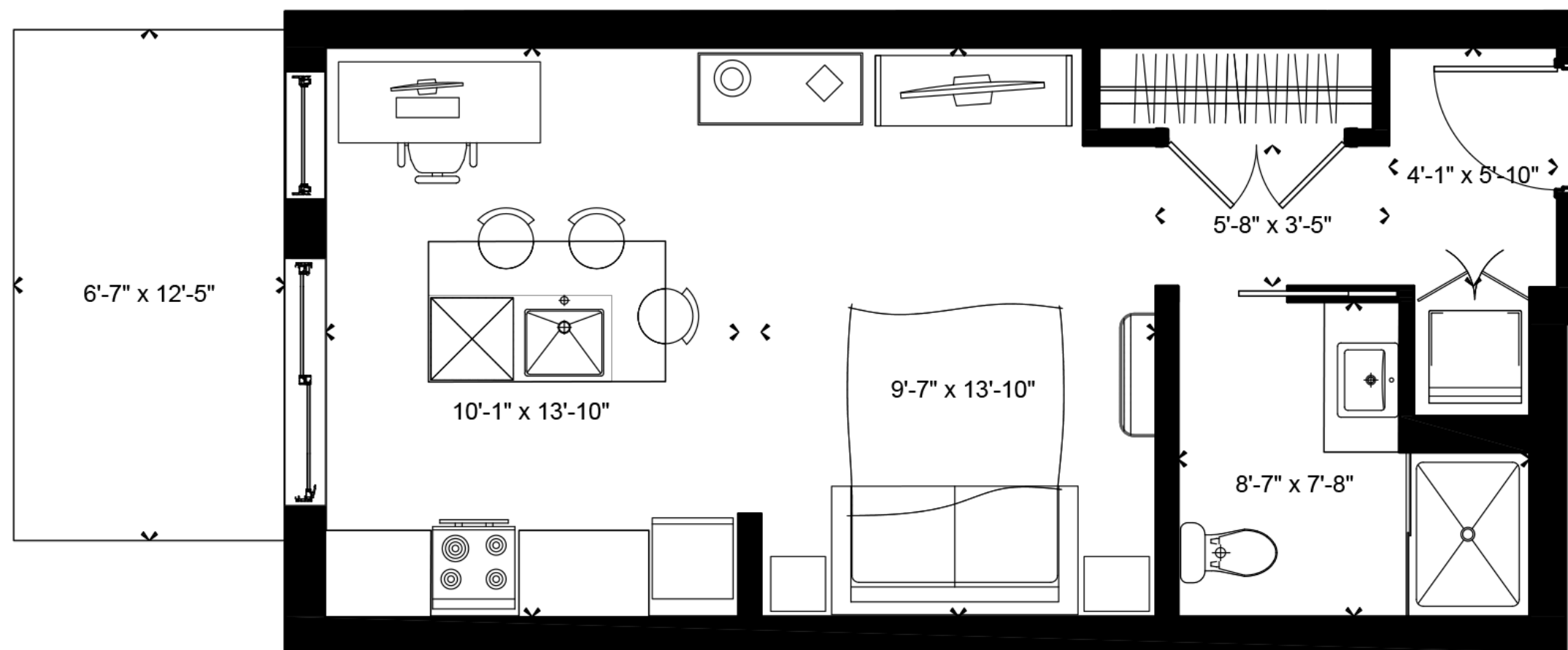
Balcon

92 pi<sup>2</sup>



## MODÈLE 21

STUDIO



Les dimensions, superficies, caractéristiques, détails et matériaux des aires et des pièces sont approximatifs et sujets à des modifications sans préavis afin de respecter les conditions applicables à l'édifice ou au site et les exigences municipales, structurales et/ou architecturales ainsi que celles du vendeur. La superficie et l'emplacement des terrasses peuvent varier d'un étage à l'autre. Le mobilier montré est à titre indicatif seulement. L'illustration est un concept artistique qui peut être sujet à erreurs et omissions.

# LA FLÈCHE

APPARTEMENTS STE-FOY

## UNITÉS

154, 254, 354, 454

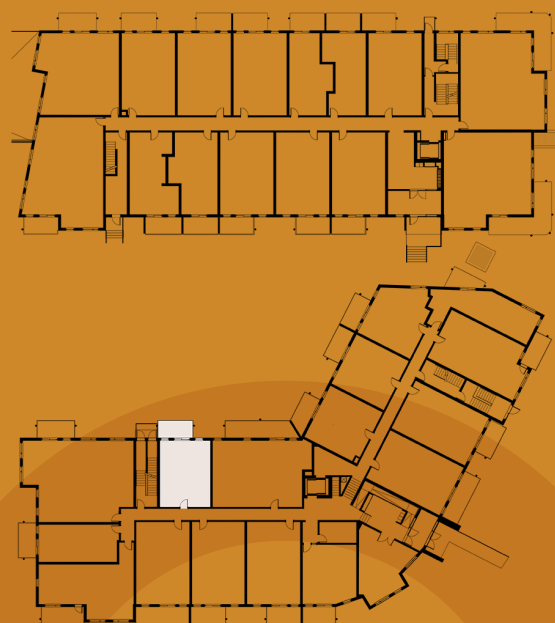
## SUPERFICIE

**Appartement**

467 pi<sup>2</sup>

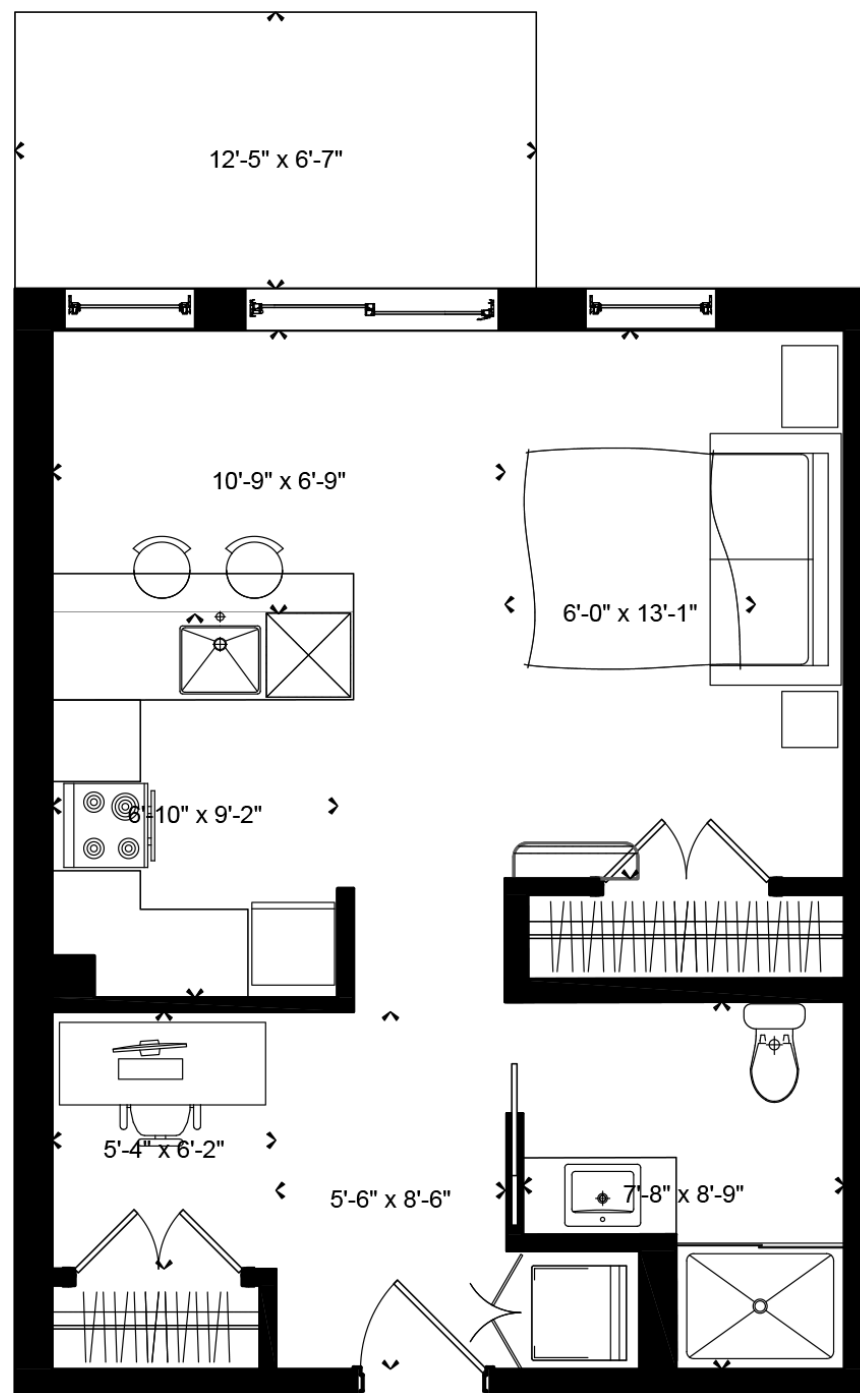
**Balcon**

86 pi<sup>2</sup>



## MODÈLE 23

## STUDIO



Les dimensions, superficies, caractéristiques, détails et matériaux des aires et des pièces sont approximatifs et sujets à des modifications sans préavis afin de respecter les conditions applicables à l'édifice ou au site et les exigences municipales, structurales et/ou architecturales ainsi que celles du vendeur. La superficie et l'emplacement des terrasses peuvent varier d'un étage à l'autre. Le mobilier montré est à titre indicatif seulement. L'illustration est un concept artistique qui peut être sujet à erreurs et omissions.

# LA FLÈCHE

APPARTEMENTS STE-FOY

## UNITÉS

162, 262, 362, 462

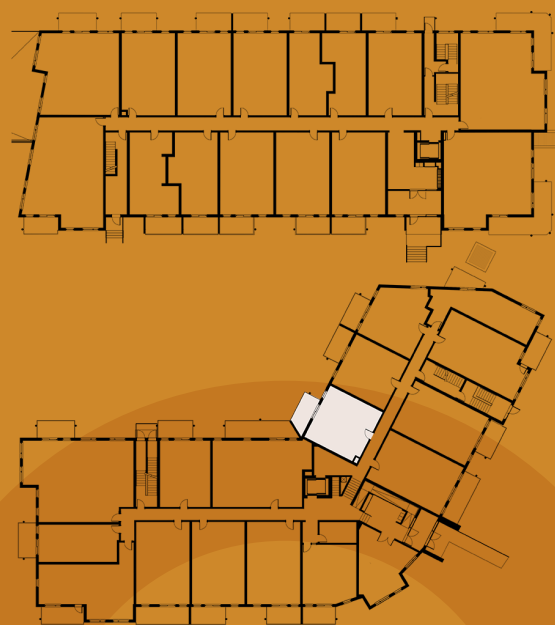
## SUPERFICIE

Appartement

459 pi<sup>2</sup>

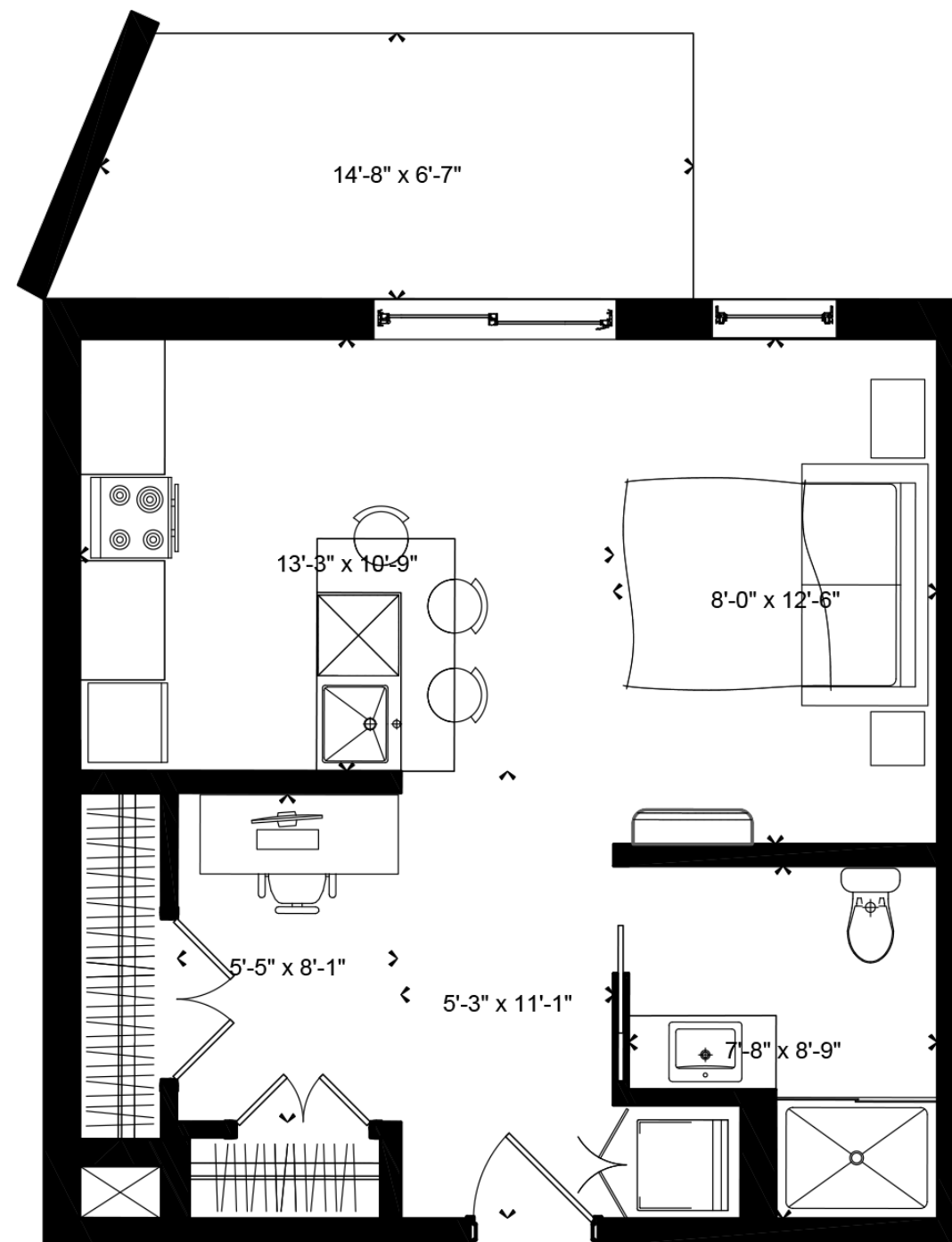
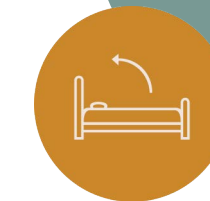
Balcon

91 pi<sup>2</sup>



## MODÈLE 24

## STUDIO



Les dimensions, superficies, caractéristiques, détails et matériaux des aires et des pièces sont approximatifs et sujets à des modifications sans préavis afin de respecter les conditions applicables à l'édifice ou au site et les exigences municipales, structurales et/ou architecturales ainsi que celles du vendeur. La superficie et l'emplacement des terrasses peuvent varier d'un étage à l'autre. Le mobilier montré est à titre indicatif seulement. L'illustration est un concept artistique qui peut être sujet à erreurs et omissions.

# LA FLÈCHE

APPARTEMENTS STE-FOY

## UNITÉS

164, 264, 364, 464

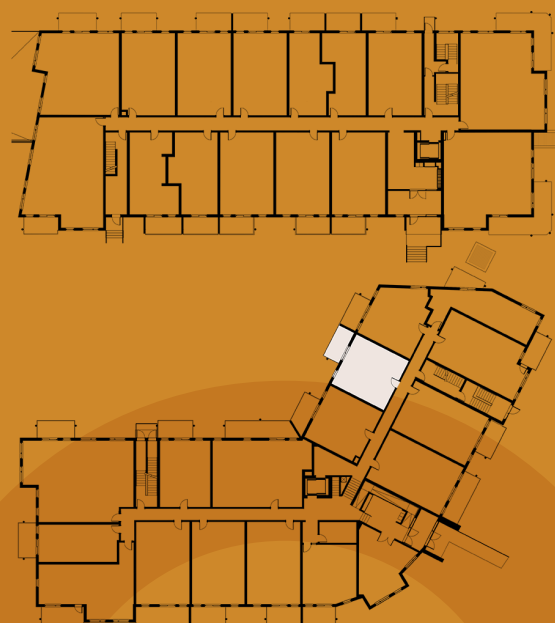
## SUPERFICIE

**Appartement**

451 pi<sup>2</sup>

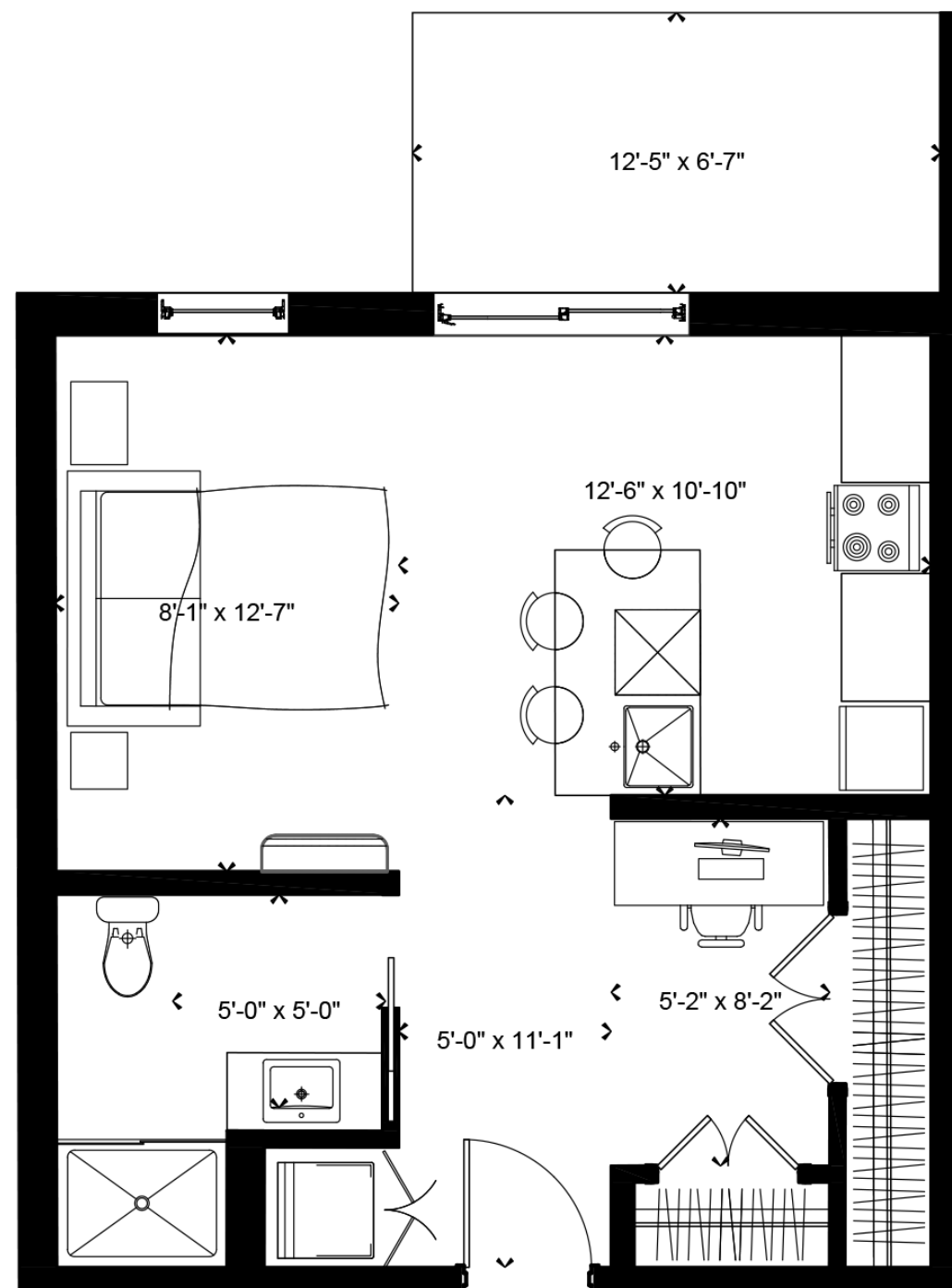
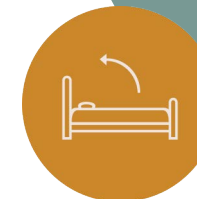
**Balcon**

86 pi<sup>2</sup>



## MODÈLE 25

## STUDIO



Les dimensions, superficies, caractéristiques, détails et matériaux des aires et des pièces sont approximatifs et sujets à des modifications sans préavis afin de respecter les conditions applicables à l'édifice ou au site et les exigences municipales, structurales et/ou architecturales ainsi que celles du vendeur. La superficie et l'emplacement des terrasses peuvent varier d'un étage à l'autre. Le mobilier montré est à titre indicatif seulement. L'illustration est un concept artistique qui peut être sujet à erreurs et omissions.



# LA FLÈCHE

APPARTEMENTS STE-FOY

## UNITÉS

167, 267, 367, 467

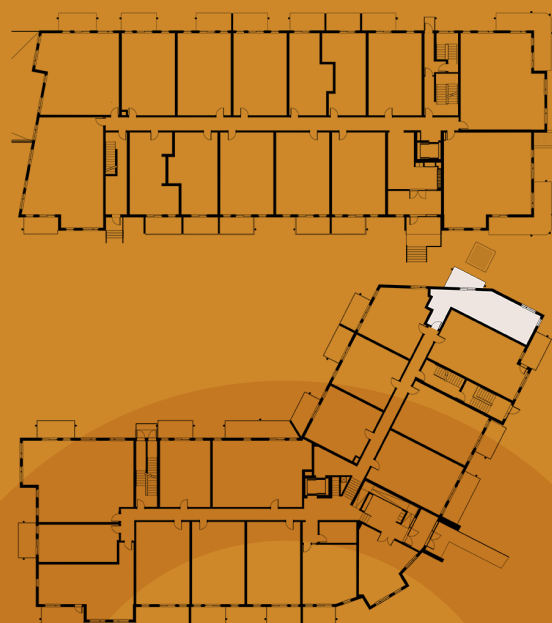
## SUPERFICIE

Appartement

447 pi<sup>2</sup>

Balcon

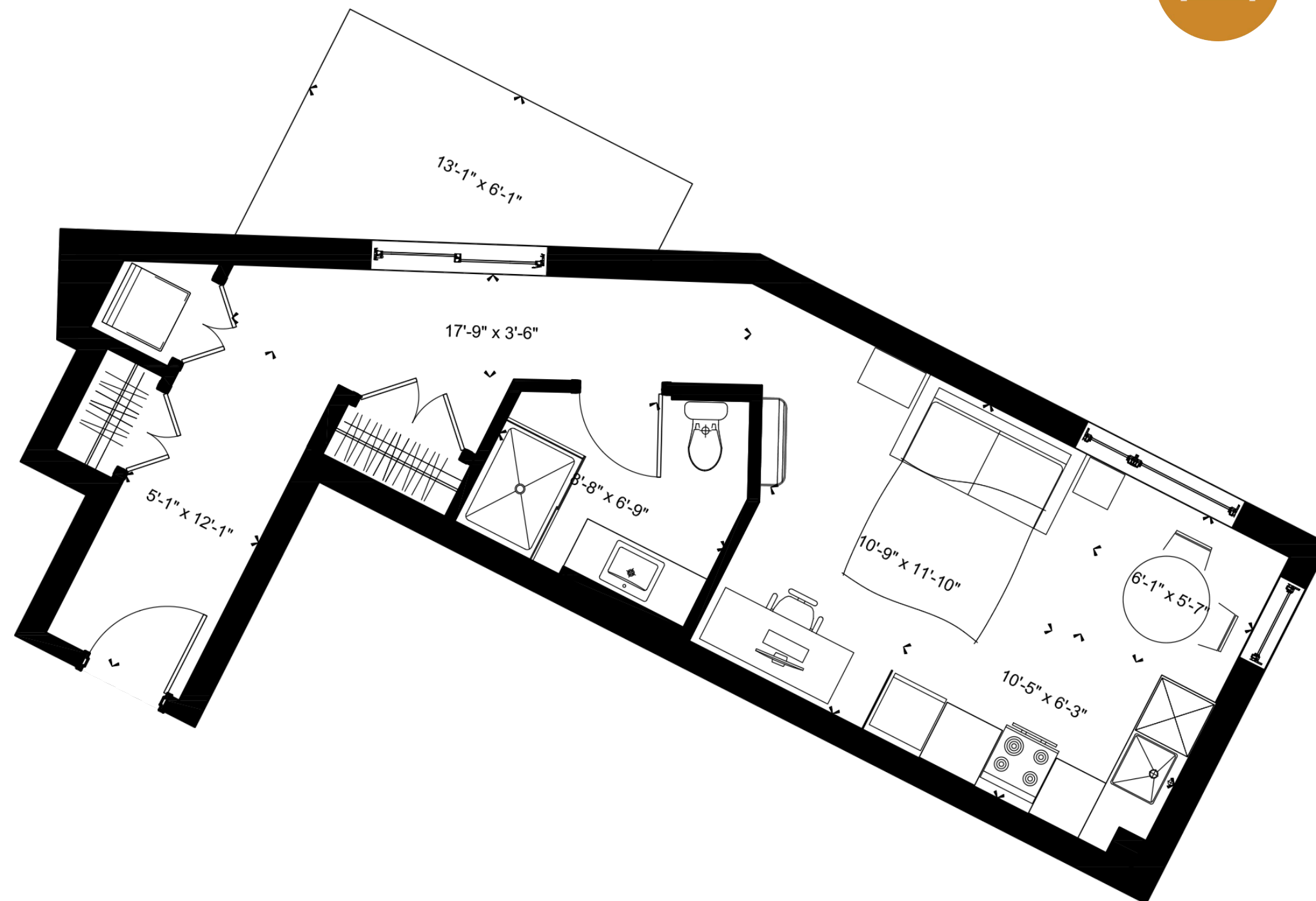
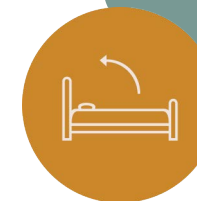
72 pi<sup>2</sup>



N

## MODÈLE 26

## STUDIO



Les dimensions, superficies, caractéristiques, détails et matériaux des aires et des pièces sont approximatifs et sujets à des modifications sans préavis afin de respecter les conditions applicables à l'édifice ou au site et les exigences municipales, structurales et/ou architecturales ainsi que celles du vendeur. La superficie et l'emplacement des terrasses peuvent varier d'un étage à l'autre. Le mobilier montré est à titre indicatif seulement. L'illustration est un concept artistique qui peut être sujet à erreurs et omissions.

**BILODEAU**  
IMMOBILIER